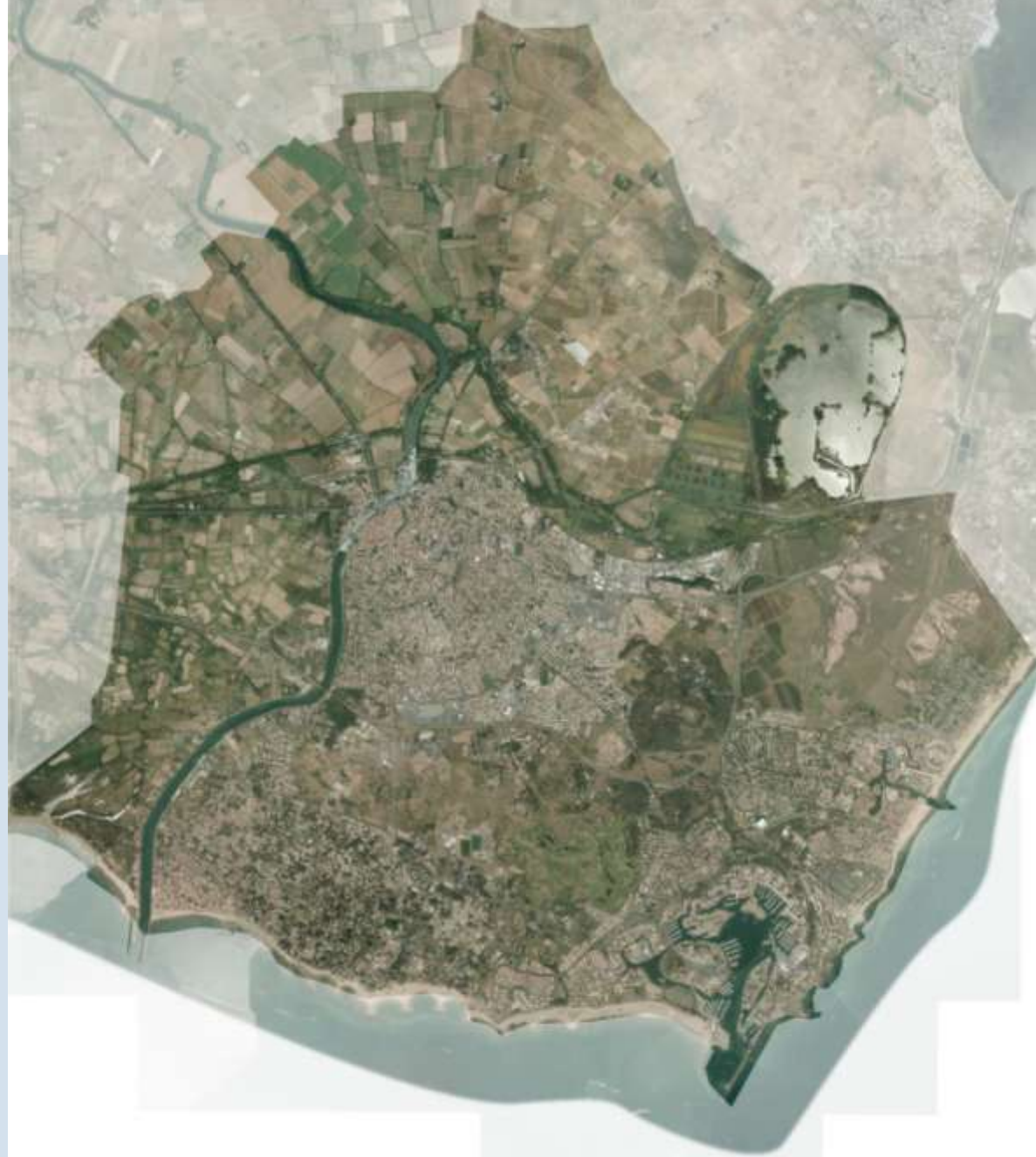


### ANNEXES

5.19 Palette des couleurs  
pour ravalement de façades



## **PALETTE DES COULEURS POUR LES RAVALEMENTS DE FAÇADE SUR LA STATION TOURISTIQUE DU CAP D'AGDE**

### **Peintures et enduits extérieurs :**

---

La polychromie des façades devra respecter les références RAL suivantes : 1013, 1015, 1014, 1000, 1034, 1011, 1012, 1032, 3012, 6034, 7032 et 8023.

Les tons 1013, 1014 et 1015 doivent rester dominants.

Les tons 1011, 1012, 6034 et 8023 ne doivent être employés que ponctuellement.

### **Fenêtres et autres fermetures :**

---

La polychromie des fermetures devra respecter les références RAL suivantes : 3004, 6026, 7009, 7026, 7032, 7034 et 9001.