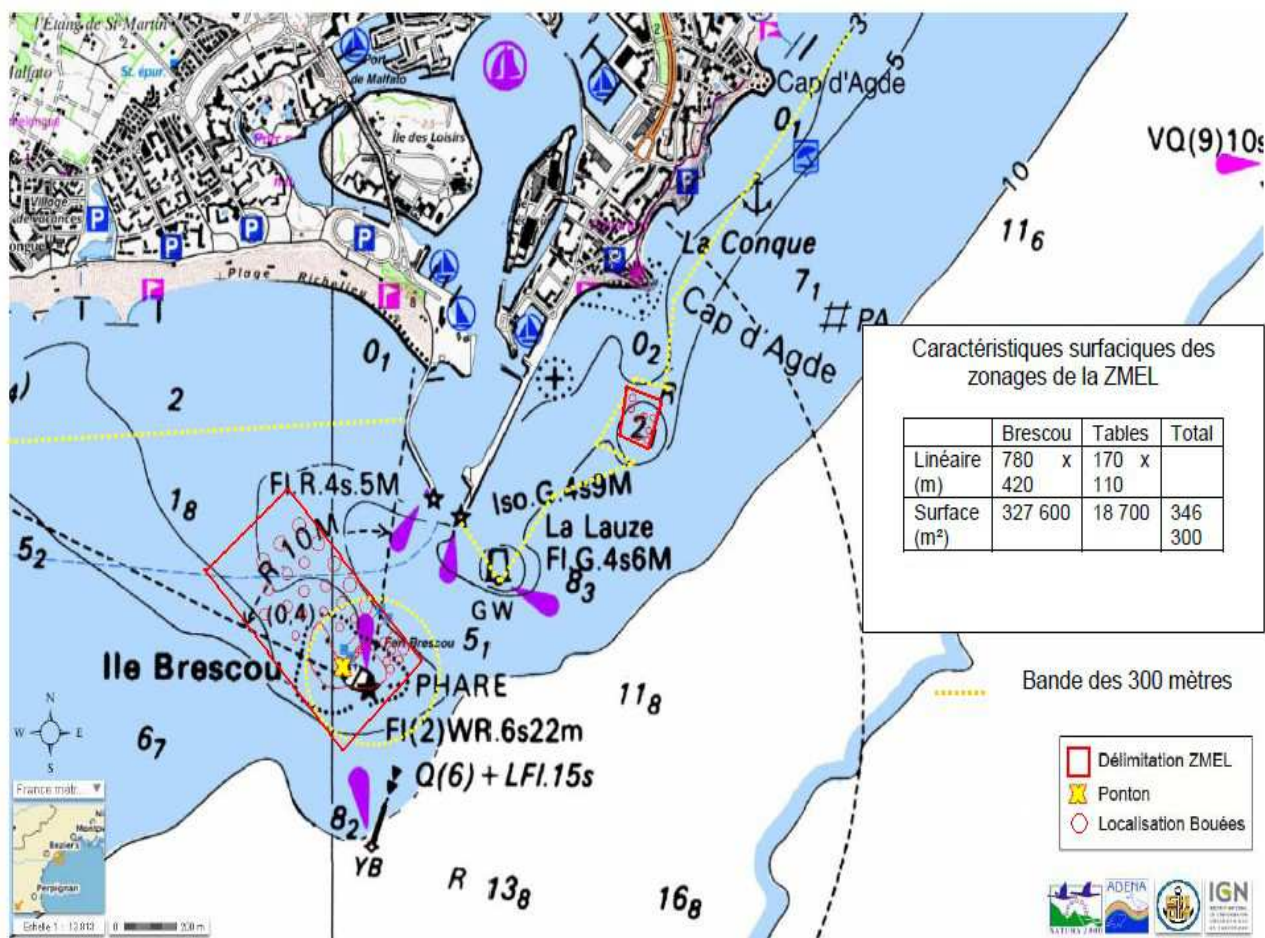
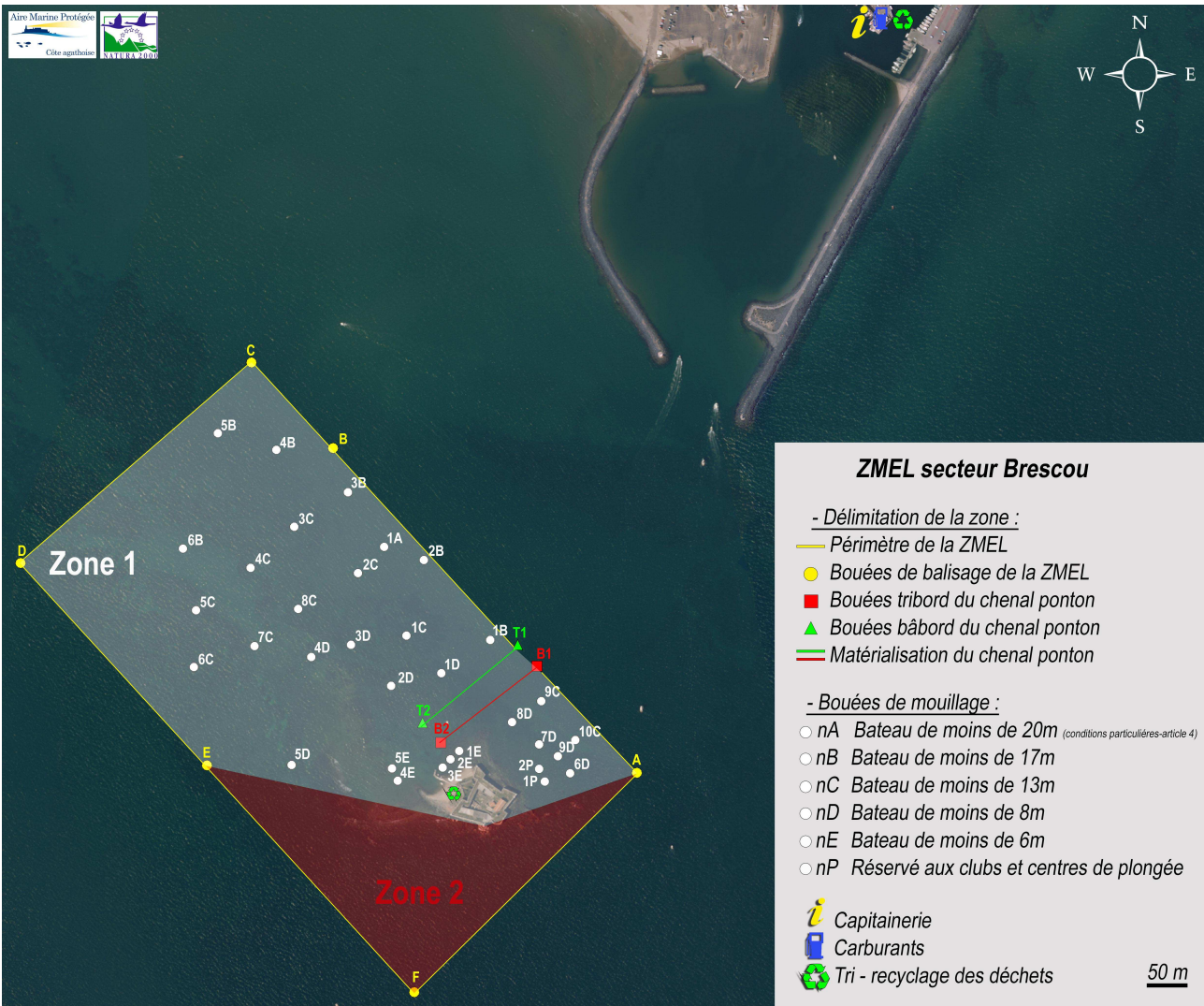


Annexe 2 à l'arrêté inter-préfectoral n° DDTM34 – 2015 – 06 - 05016
plans de situation et de détail
de la zone de mouillages et d'équipements légers sur la commune d'Agde



Plan de situation des deux secteurs de la ZMEL ainsi que du ponton

SITE DU « ROC DE BRESCOU »



ZMEL secteur Brescou

- Délimitation de la zone :

- Périphérie de la ZMEL
- Bouées de balisage de la ZMEL
- Bouées tribord du chenal ponton
- ▲ Bouées bâbord du chenal ponton
- Matérialisation du chenal ponton

- Bouées de mouillage :

- nA Bateau de moins de 20m (conditions particulières-article 4)
- nB Bateau de moins de 17m
- nC Bateau de moins de 13m
- nD Bateau de moins de 8m
- nE Bateau de moins de 6m
- nP Réserve aux clubs et centres de plongée

● Capitainerie

● Carburants

● Tri - recyclage des déchets

50 m

SITE « DES TABLES »



**COORDONNÉES DES BOUÉES D'AMARRAGE ET DE BALISAGE
DES SITES « DU ROC DE BRESCOU » (ZONES 1 ET 2) ET « DES TABLES »**

(coordonnées WGS 84, en degrés et minutes décimales)

	Bouées	Latitude	Longitude
Bouées d'amarrage	1 A	43° 15. 985' N	03° 30. 006' E
	1 B	43° 15. 915' N	03° 30. 112' E
	2 B	43° 15. 975' N	03° 30. 046' E
	3 B	43° 16. 026' N	03° 29. 970' E
	4 B	43° 16. 058' N	03° 29. 898' E
	5 B	43° 16. 071' N	03° 29. 839' E
	6 B	43° 15. 986' N	03° 29. 802' E
	1 C	43° 15. 919' N	03° 30. 027' E
	2 C	43° 15. 966' N	03° 29. 979' E
	3 C	43° 16. 001' N	03° 29. 915' E
	4 C	43° 15. 971' N	03° 29. 870' E
	5 C	43° 15. 940' N	03° 29. 814' E
	6 C	43° 15. 898' N	03° 29. 811' E
	7 C	43° 15. 913' N	03° 29. 874' E
	8 C	43° 15. 940' N	03° 29. 918' E
	9 C	43° 15. 869' N	03° 30. 163' E
	10 C	43° 15. 840' N	03° 30. 197' E
	11 C	43° 16. 272' N	03° 30. 865' E
	12 C	43° 16. 258' N	03° 30. 864' E
	13 C	43° 16. 222' N	03° 30. 895' E
	1 D	43° 15. 891' N	03° 30. 062' E
	2 D	43° 15. 882' N	03° 30. 011' E
	3 D	43° 15. 913' N	03° 29. 971' E
	4 D	43° 15. 904' N	03° 29. 930' E
	5 D	43° 15. 824' N	03° 29. 909' E
	6 D	43° 15. 815' N	03° 30. 191' E
	7 D	43° 15. 837' N	03° 30. 160' E
	8 D	43° 15. 854' N	03° 30. 133' E
	9 D	43° 15. 828' N	03° 30. 179' E
	10 D	43° 16. 254' N	03° 30. 916' E
	11 D	43° 16. 256' N	03° 30. 901' E
	12 D	43° 16. 250' N	03° 30. 890' E
	13 D	43° 16. 220' N	03° 30. 907' E
	14 D	43° 16. 230' N	03° 30. 909' E
1 E	43° 15. 833' N	03° 30. 079' E	
2 E	43° 15. 827' N	03° 30. 070' E	
3 E	43° 15. 821' N	03° 30. 062' E	
4 E	43° 15. 812' N	03° 30. 016' E	
5 E	43° 15. 821' N	03° 30. 011' E	
1 P	43° 15. 809' N	03° 30. 166' E	
2 P	43° 15. 819' N	03° 30. 160' E	

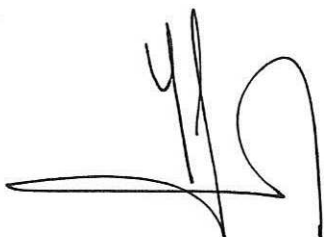
**COORDONNEES DES BOUEES D'AMARRAGE ET DE BALISAGE
DES SITES « DU ROC DE BRESCOU » (ZONES 1 ET 2) ET « DES TABLES »**

(coordonnées WGS 84, en degrés et minutes décimales)

	Bouées	Latitude	Longitude
Bouées de balisage des sites	A	43° 15. 815' N	03° 30. 259' E
	B	43° 16. 059' N	03° 29. 955' E
	C	43° 16. 123' N	03° 29. 874' E
	D	43° 15. 977' N	03° 29. 637' E
	E	43° 15. 825' N	03° 29. 823' E
	F	43° 15. 655' N	03° 30. 030' E
	G	43° 16. 281' N	03° 30. 942' E
	H	43° 16. 303' N	03° 30. 849' E
	I	43° 16. 217' N	03° 30. 849' E
	J	43° 16. 194' N	03° 30. 903' E
Bouées du chenal	T1	43° 15. 911' N	03° 30. 140' E
	T2	43° 15. 855' N	03° 30. 042' E
	B1	43° 15. 895' N	03° 30. 159' E
	B2	43° 15. 839' N	03° 30. 060' E

22 JUIN 2015

Le Préfet maritime de la Méditerranée



**Le Préfet de la région Languedoc-Roussillon
Préfet de l'Hérault**

**Pour le Préfet, par délégation
Le Sous-Préfet**



Fabienne ELLUL

Le vice-amiral d'escadre Yves Joly