

Directive Inondation

Bassin Rhône-Méditerranée

Territoire à Risque Important d'inondation (TRI) de **BEZIERS**

Débordement des cours d'eau
Orb - Hérault - Libron

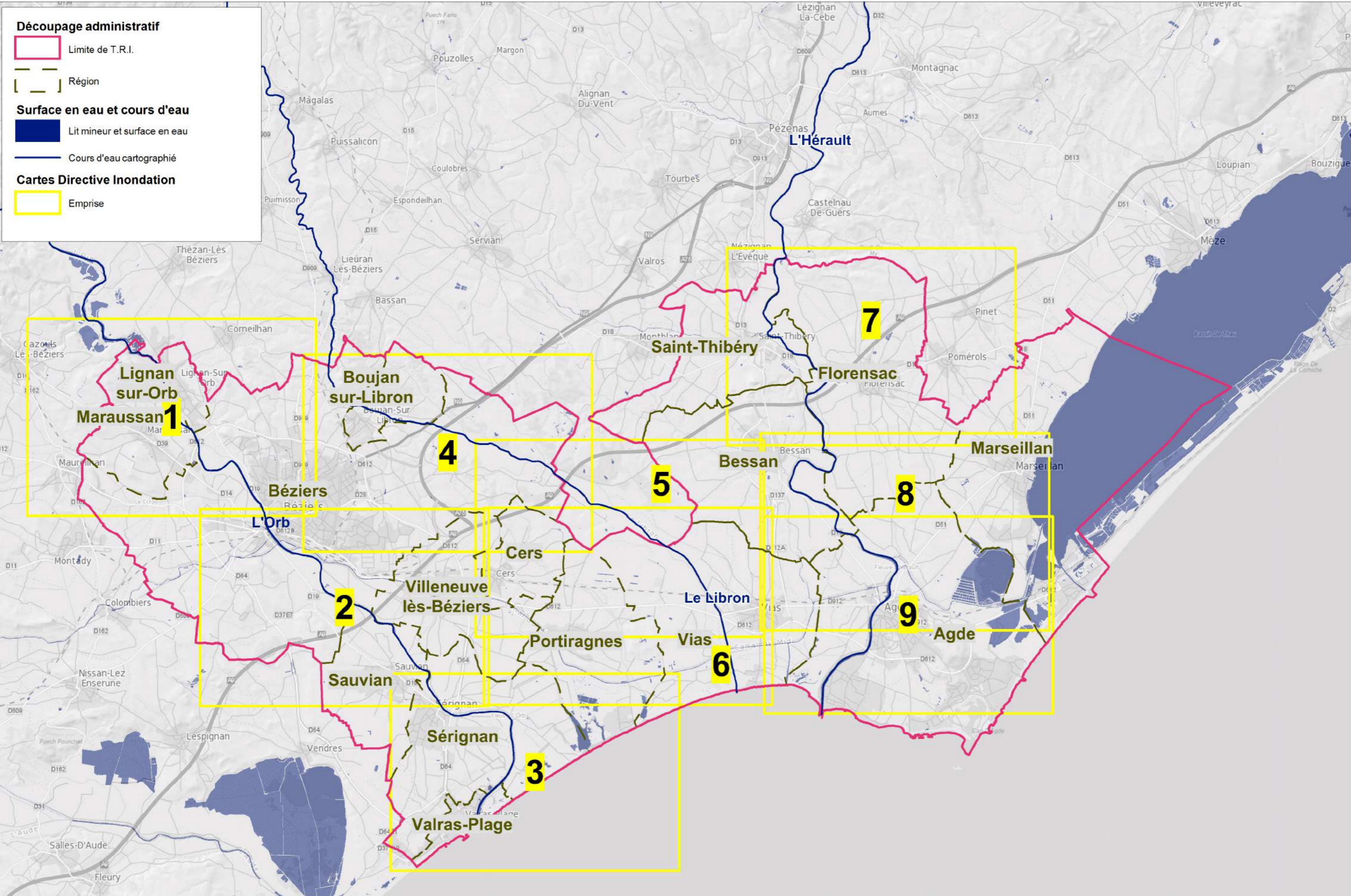
Cartes de synthèse des surfaces inondables
et de risques

Population et emplois impactés par les surfaces inondables Débordement de cours d'eau : ORB – HERAULT – LIBRON

TRI de Béziers	Habitants permanents en 2010	Taux d'habitants saisonniers	Scénario fréquent			Scénario moyen			Scénario extrême		
			Habitants permanents impactés	Nbr. minimum d'emplois impactés	Nbr. maximum d'emplois impactés	Habitants permanents impactés	Nbr. minimum d'emplois impactés	Nbr. maximum d'emplois impactés	Habitants permanents impactés	Nbr. minimum d'emplois impactés	Nbr. maximum d'emplois impactés
Agde	24 567	7,28	1 793	1 024	1 464	3 587	1 657	2 334	5 141	2 826	3 887
Bessan	4 585	0,38	178	43	57	589	204	281	860	309	421
Béziers	70 955	0,13	1 421	1 235	1 687	2 023	1 940	2 730	2 904	2 681	4 013
Boujan-sur-Libron	3 121	0,08	0	0	0	- de 20	10	13	35	17	21
Cers	2 191	0,07	0	0	0	0	0	0	0	0	0
Florensac	4 882	0,25	1 310	758	1 242	1 773	882	1 401	2 196	1 017	1 604
Lignan-sur-Orb	2 897	0,08	- de 20	- de 5	- de 5	138	36	46	446	91	118
Maraussan	3 757	0,08	0	0	0	- de 20	24	30	66	47	62
Marseillan	7 883	4,75	0	0	0	0	0	0	0	0	0
Portiragnes	3 160	6,41	378	320	468	432	346	500	470	402	594
Saint-Thibéry	2 344	0,33	939	473	701	1 016	511	758	1 124	812	1 227
Sauvian	4 153	0,24	268	66	82	641	227	310	867	284	377
Sérignan	6 685	3,63	1 843	496	647	3 453	1 090	1 441	4 139	1 308	1 737

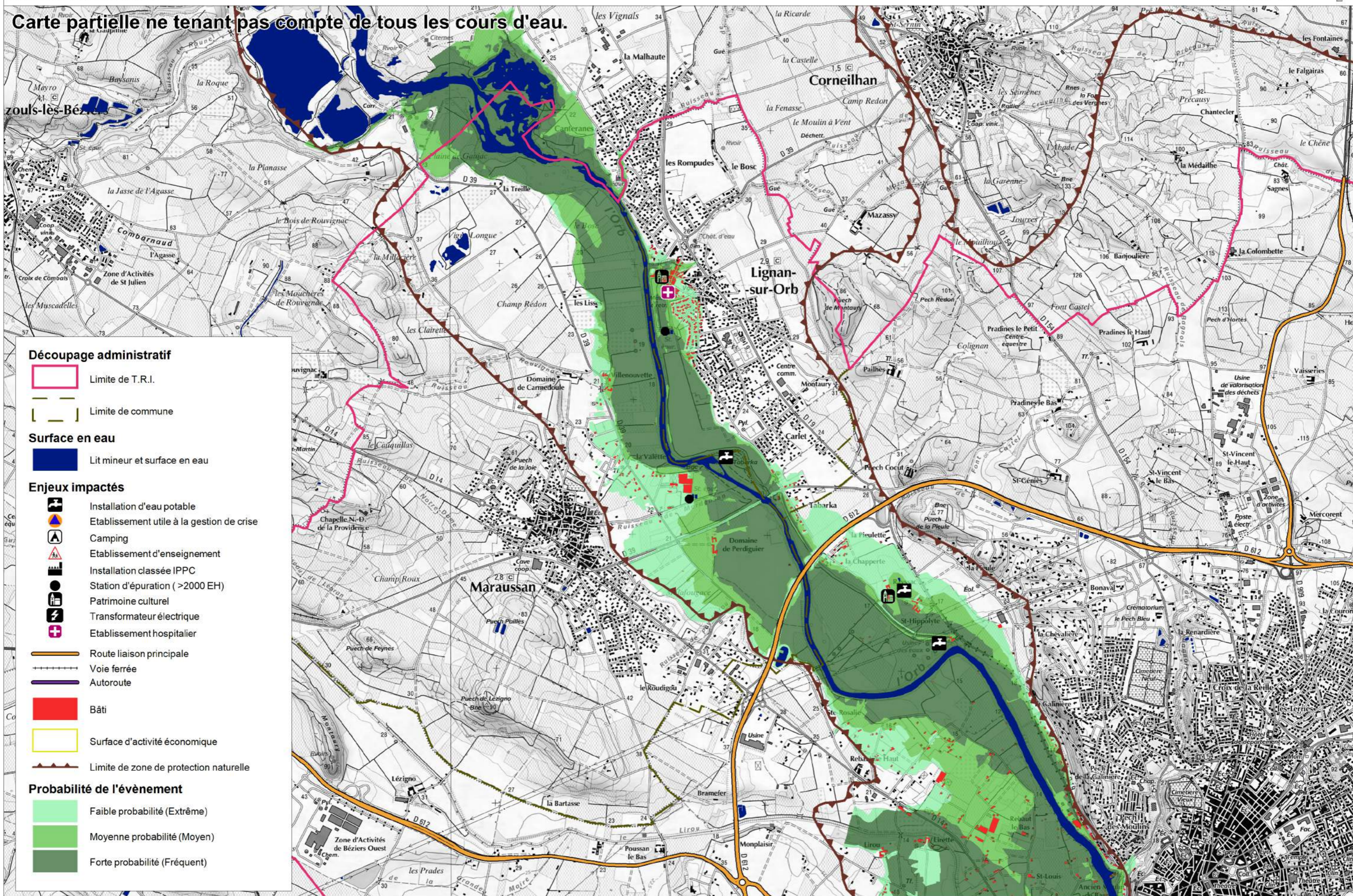


DIRECTIVE INONDATION - T.R.I. de Béziers - Atlas Débordement de cours d'eau - ORB - LIBRON - HERAULT





Carte partielle ne tenant pas compte de tous les cours d'eau.



Découpage administratif

Limite de T.R.I.

Limite de commune

Surface en eau

Lit mineur et surface en eau

Enjeux impactés

- Installation d'eau potable
- Etablissement utile à la gestion de crise
- Camping
- Etablissement d'enseignement
- Installation classée IPPC
- Station d'épuration (>2000 EH)
- Patrimoine culturel
- Transformateur électrique
- Etablissement hospitalier

Route liaison principale

Voie ferrée

Autoroute

Bâti

Surface d'activité économique

Limite de zone de protection naturelle

Probabilité de l'évènement

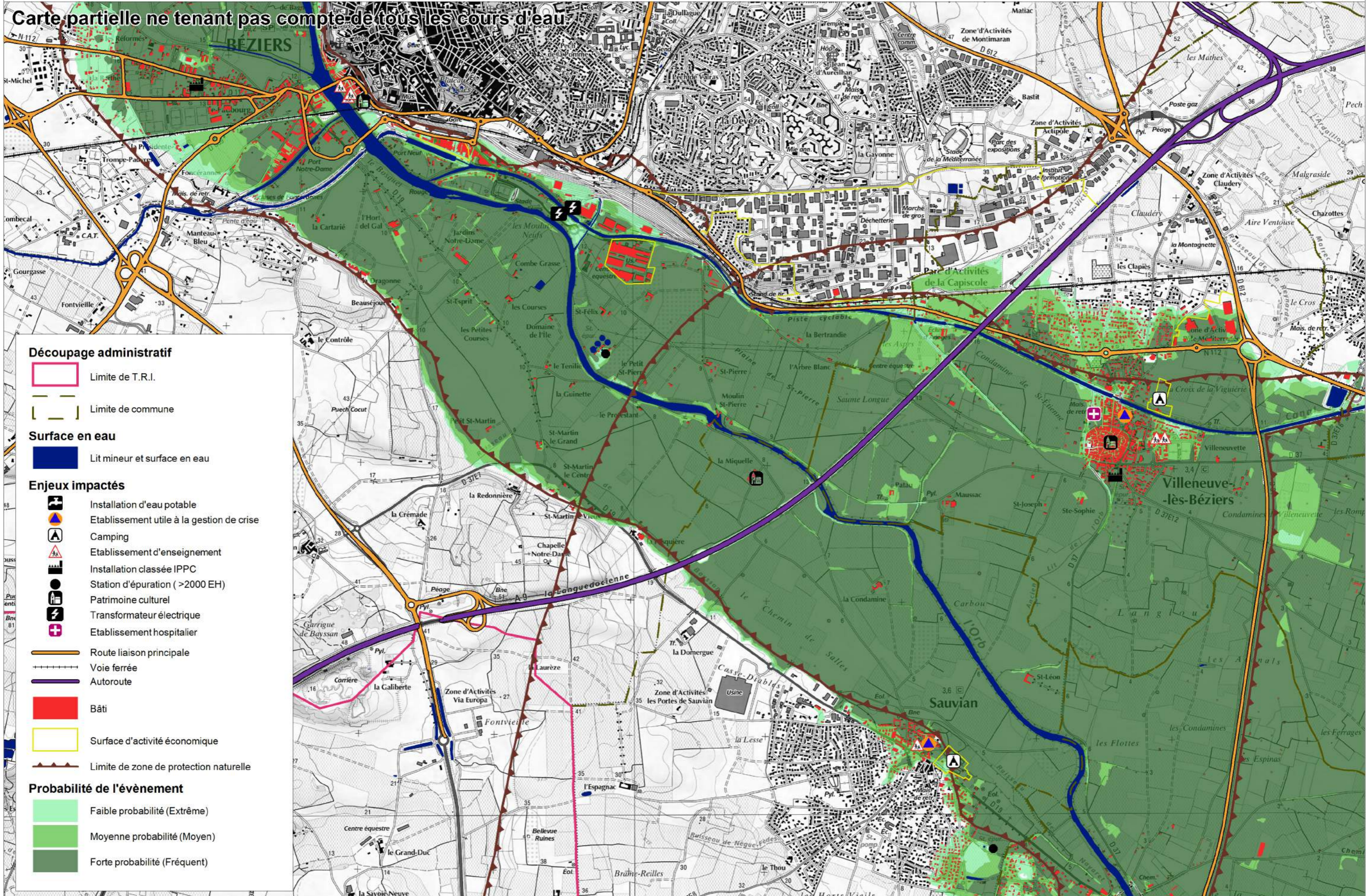
Faible probabilité (Extrême)

Moyenne probabilité (Moyen)

Forte probabilité (Fréquent)



Carte partielle ne tenant pas compte de tous les cours d'eau



Découpage administratif

- Limite de T.R.I.
- Limite de commune

Surface en eau

- Lit mineur et surface en eau

Enjeux impactés

- Installation d'eau potable
- Etablissement utile à la gestion de crise
- Camping
- Etablissement d'enseignement
- Installation classée IPPC
- Station d'épuration (>2000 EH)
- Patrimoine culturel
- Transformateur électrique
- Etablissement hospitalier

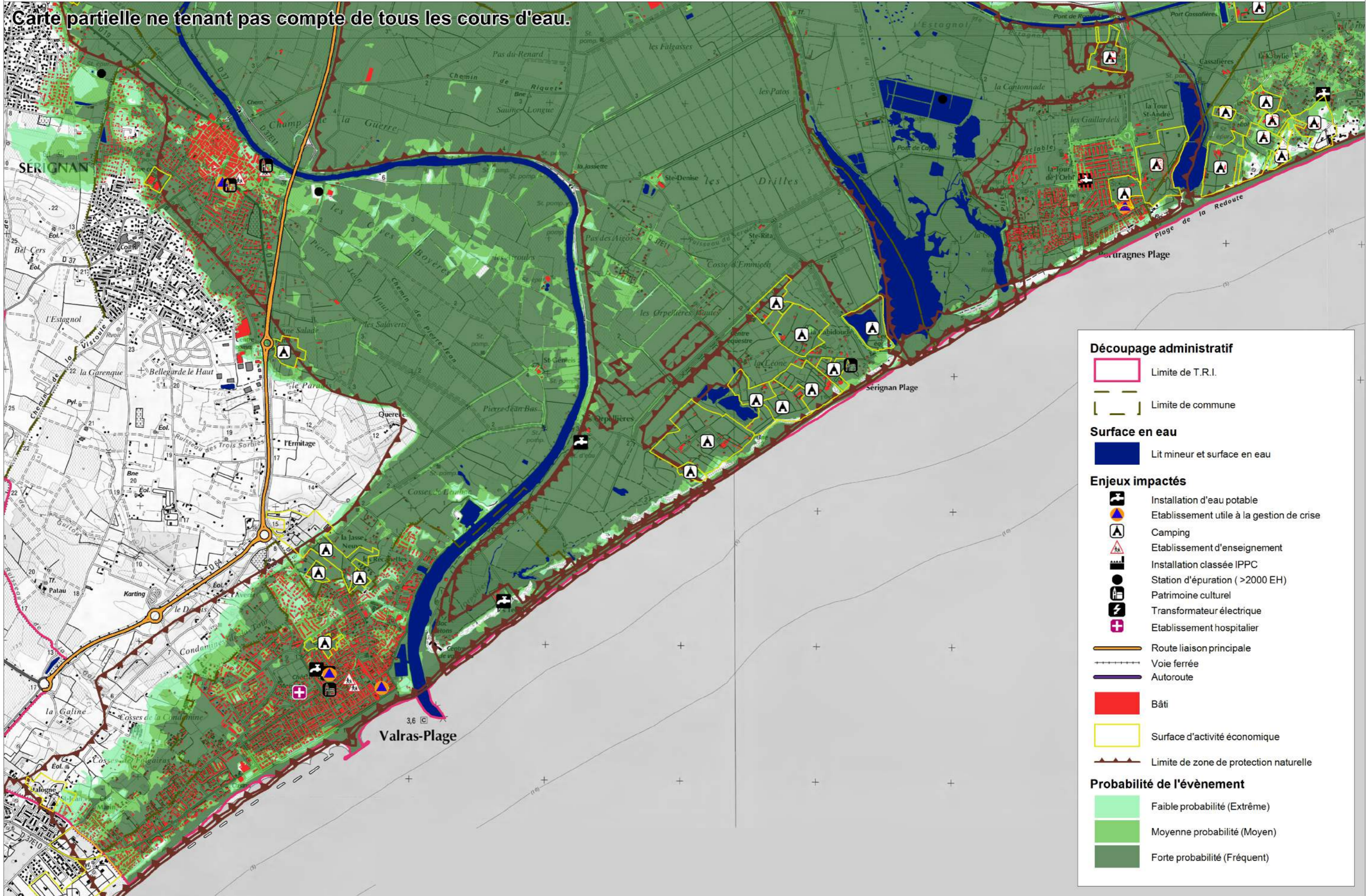
- Route liaison principale
- Voie ferrée
- Autoroute
- Bâti
- Surface d'activité économique
- Limite de zone de protection naturelle

Probabilité de l'évènement

- Faible probabilité (Extrême)
- Moyenne probabilité (Moyen)
- Forte probabilité (Fréquent)



Carte partielle ne tenant pas compte de tous les cours d'eau.



Découpage administratif

- Limite de T.R.I.
- Limite de commune

Surface en eau

- Lit mineur et surface en eau

Enjeux impactés

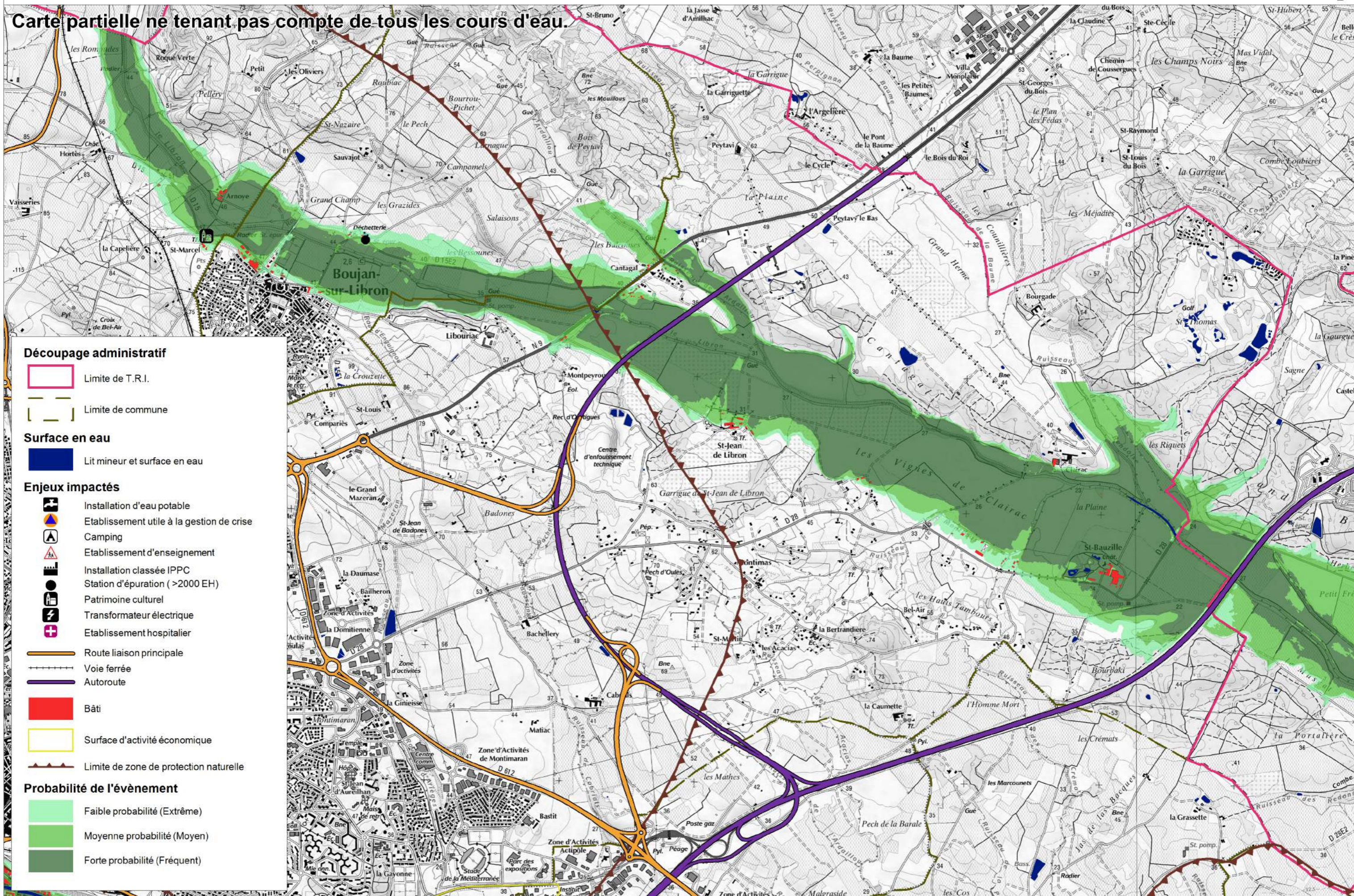
- Installation d'eau potable
- Etablissement utile à la gestion de crise
- Camping
- Etablissement d'enseignement
- Installation classée IPPC
- Station d'épuration (>2000 EH)
- Patrimoine culturel
- Transformateur électrique
- Etablissement hospitalier
- Route liaison principale
- Voie ferrée
- Autoroute
- Bâti
- Surface d'activité économique
- Limite de zone de protection naturelle

Probabilité de l'évènement

- Faible probabilité (Extrême)
- Moyenne probabilité (Moyen)
- Forte probabilité (Fréquent)



Carte partielle ne tenant pas compte de tous les cours d'eau.



Découpage administratif

- Limite de T.R.I.
- Limite de commune

Surface en eau

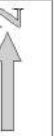
- Lit mineur et surface en eau

Enjeux impactés

- Installation d'eau potable
- Etablissement utile à la gestion de crise
- Camping
- Etablissement d'enseignement
- Installation classée IPPC
- Station d'épuration (>2000 EH)
- Patrimoine culturel
- Transformateur électrique
- Etablissement hospitalier
- Route liaison principale
- Voie ferrée
- Autoroute
- Bâti
- Surface d'activité économique
- Limite de zone de protection naturelle

Probabilité de l'évènement

- Faible probabilité (Extrême)
- Moyenne probabilité (Moyen)
- Forte probabilité (Fréquent)



Carte partielle ne tenant pas compte de tous les cours d'eau.

Découpage administratif

- Limite de T.R.I.
- Limite de commune

Surface en eau

- Lit mineur et surface en eau

Enjeux impactés

- Installation d'eau potable
- Etablissement utile à la gestion de crise
- Camping
- Etablissement d'enseignement
- Installation classée IPPC
- Station d'épuration (>2000 EH)
- Patrimoine culturel
- Transformateur électrique
- Etablissement hospitalier

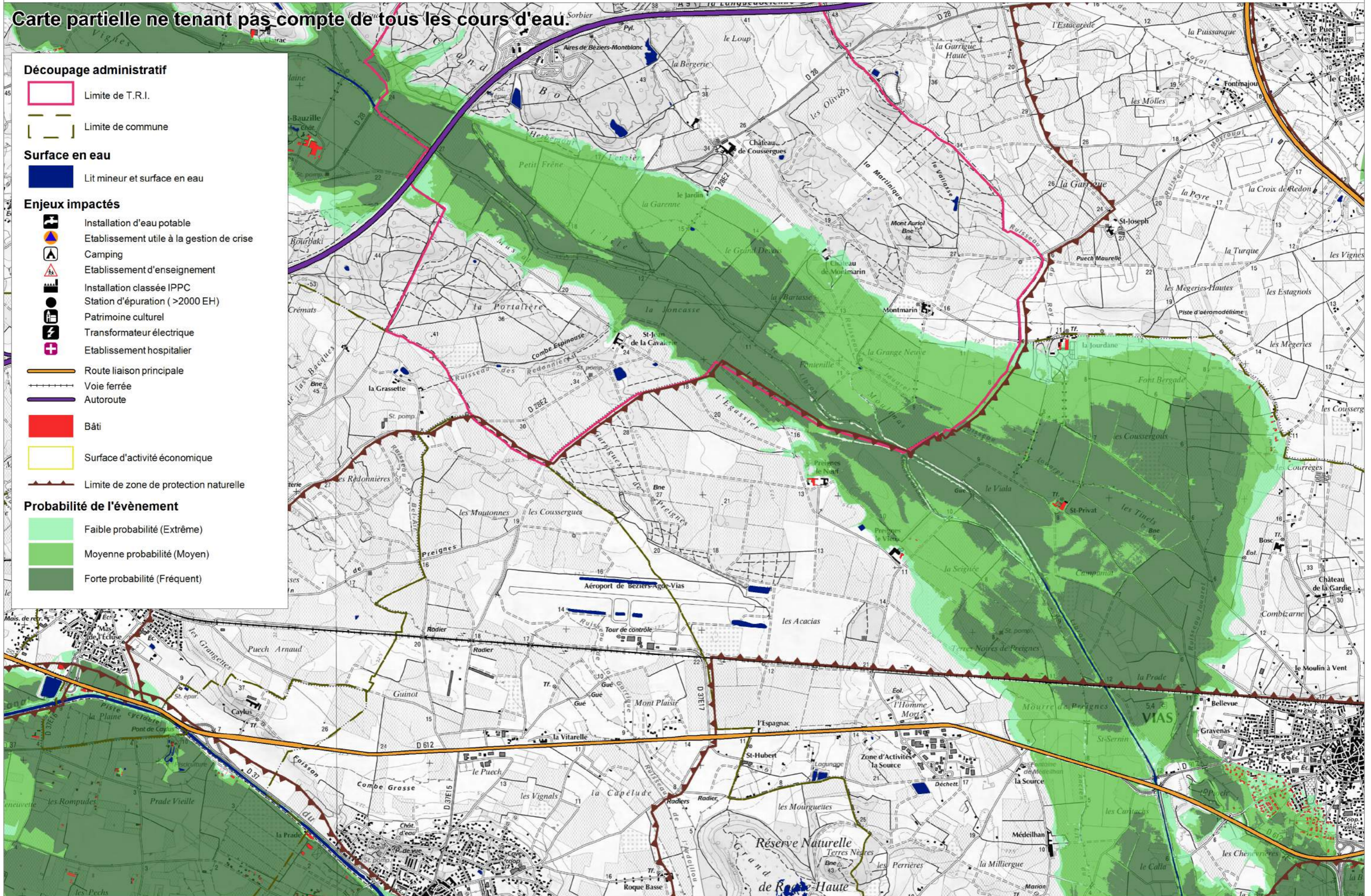
- Route liaison principale
- Voie ferrée
- Autoroute

- Bâti
- Surface d'activité économique

- Limite de zone de protection naturelle

Probabilité de l'évènement

- Faible probabilité (Extrême)
- Moyenne probabilité (Moyen)
- Forte probabilité (Fréquent)





Découpage administratif

- Limite de T.R.I.
- Limite de commune

Surface en eau

- Lit mineur et surface en eau

Enjeux impactés

- Etablissement d'enseignement
- Station d'épuration (>2000 EH)
- Installation d'eau potable
- Etablissement utile à la gestion de crise
- Camping
- Installation classée IPPC
- Patrimoine culturel
- Transformateur électrique
- Etablissement hospitalier

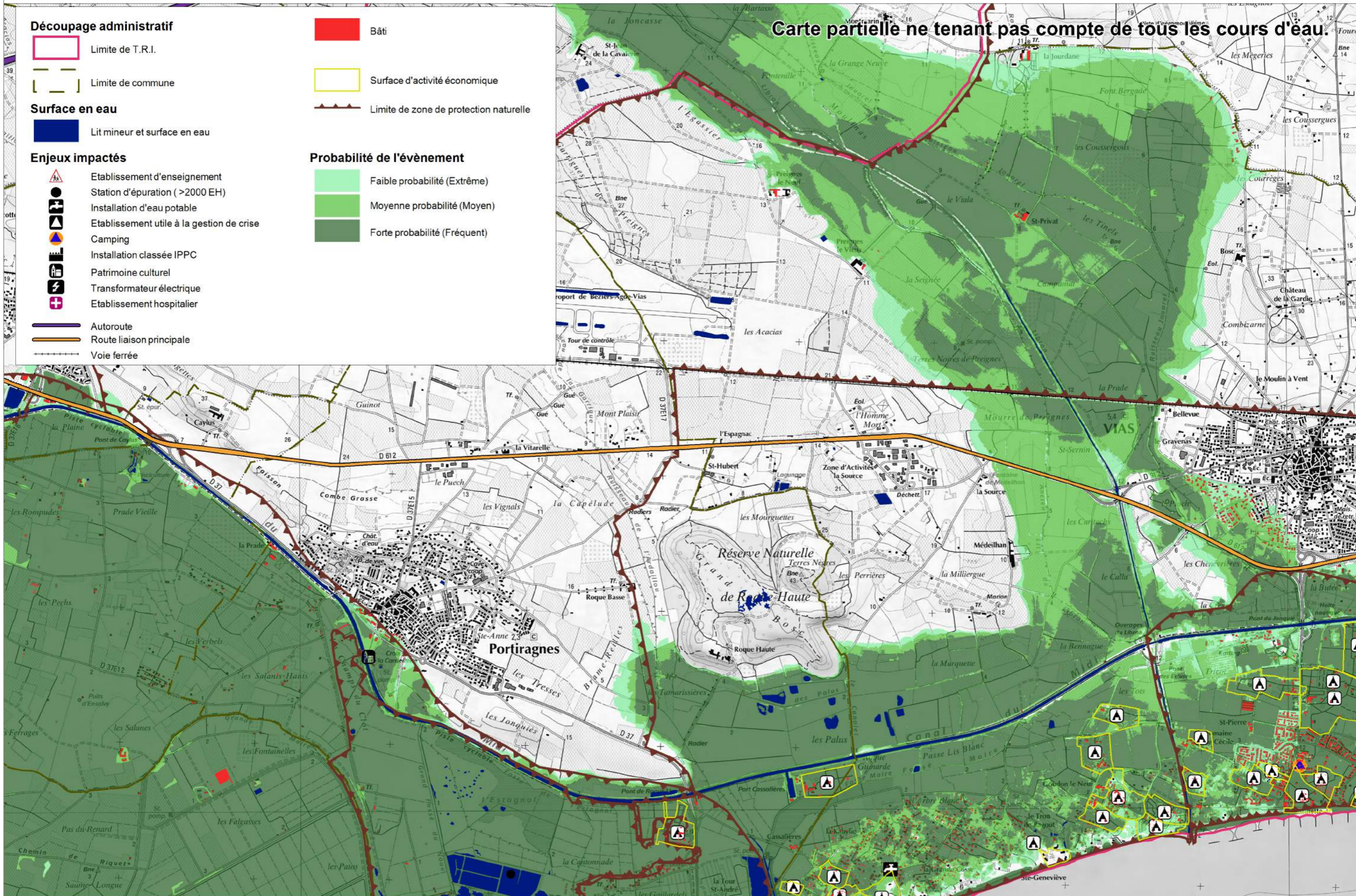
- Autoroute
- Route liaison principale
- Voie ferrée

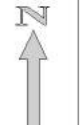
- Bâti
- Surface d'activité économique
- Limite de zone de protection naturelle

Probabilité de l'évènement

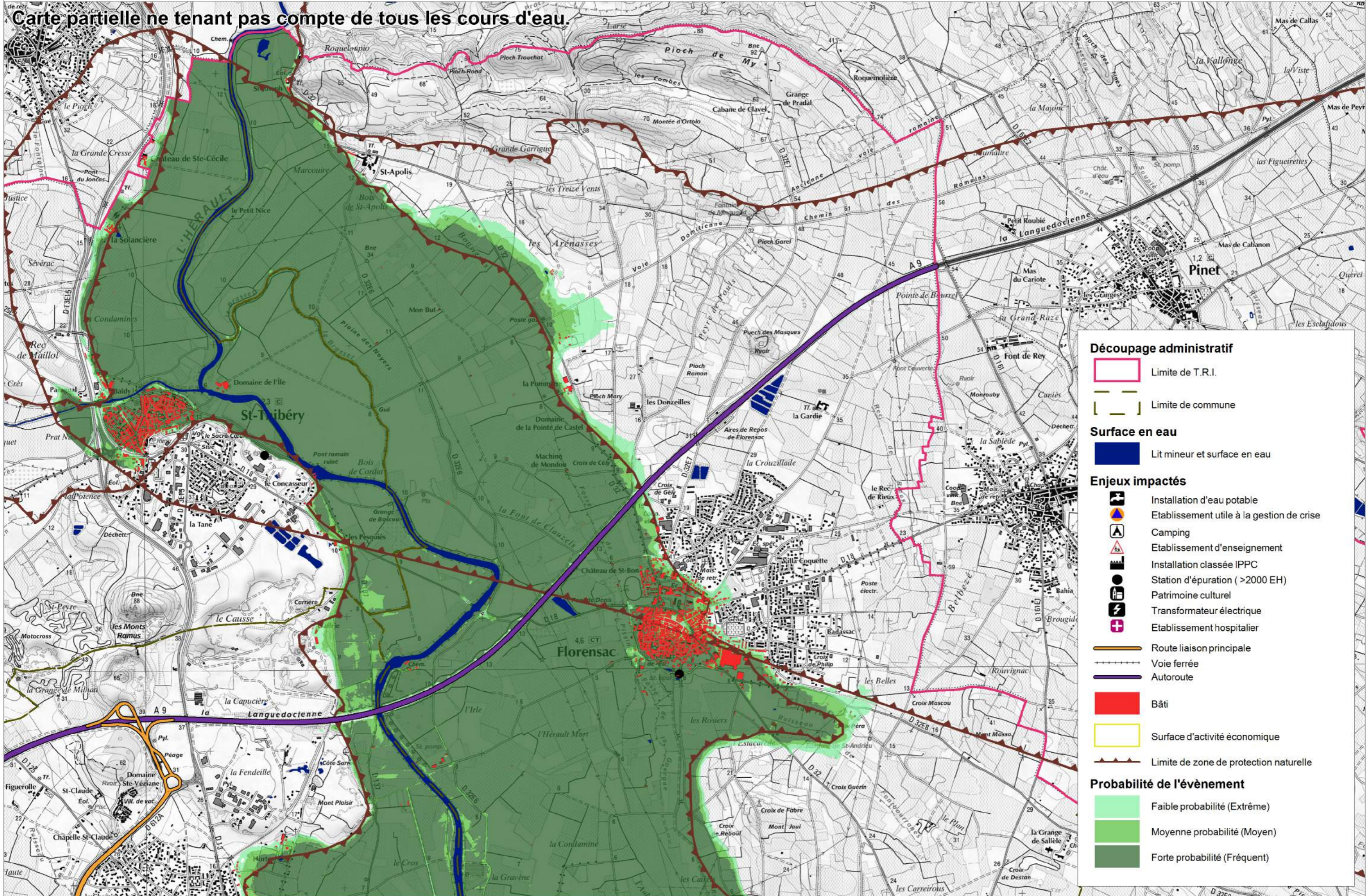
- Faible probabilité (Extrême)
- Moyenne probabilité (Moyen)
- Forte probabilité (Fréquent)

Carte partielle ne tenant pas compte de tous les cours d'eau.





Carte partielle ne tenant pas compte de tous les cours d'eau.



Découpage administratif

- Limite de T.R.I.
- Limite de commune

Surface en eau

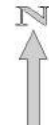
- Lit mineur et surface en eau

Enjeux impactés

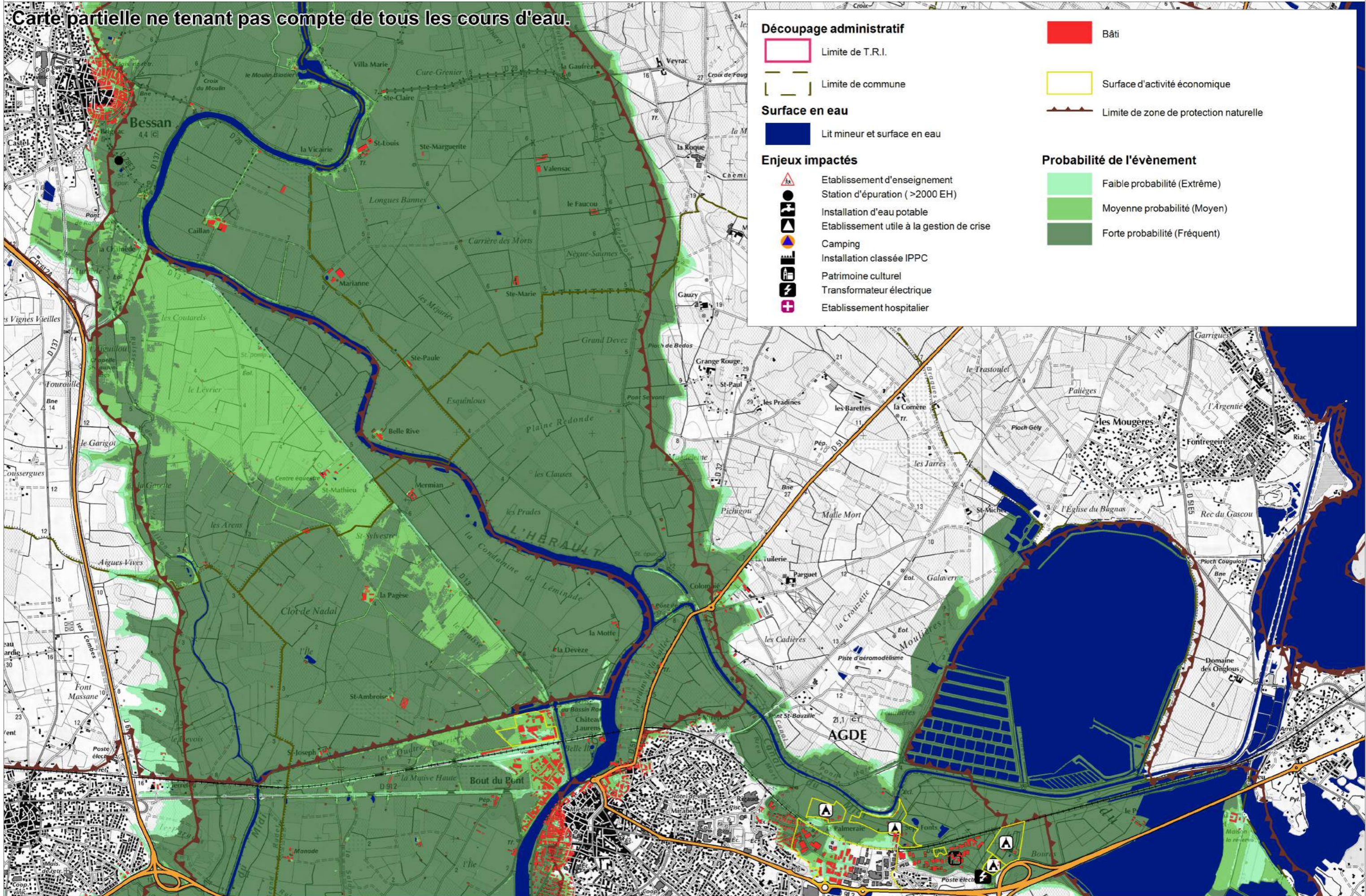
- Installation d'eau potable
- Etablissement utile à la gestion de crise
- Camping
- Etablissement d'enseignement
- Installation classée IPPC
- Station d'épuration (>2000 EH)
- Patrimoine culturel
- Transformateur électrique
- Etablissement hospitalier
- Route liaison principale
- Voie ferrée
- Autoroute

Probabilité de l'évènement

- Bâti
- Surface d'activité économique
- Limite de zone de protection naturelle
- Faible probabilité (Extrême)
- Moyenne probabilité (Moyen)
- Forte probabilité (Fréquent)



Carte partielle ne tenant pas compte de tous les cours d'eau.



Découpage administratif

- Limite de T.R.I.
- Limite de commune

Surface en eau

- Lit mineur et surface en eau

Enjeux impactés

- Etablissement d'enseignement
- Station d'épuration (>2000 EH)
- Installation d'eau potable
- Etablissement utile à la gestion de crise
- Camping
- Installation classée IPPC
- Patrimoine culturel
- Transformateur électrique
- Etablissement hospitalier

Bâti

-

Surface d'activité économique

-

Limite de zone de protection naturelle

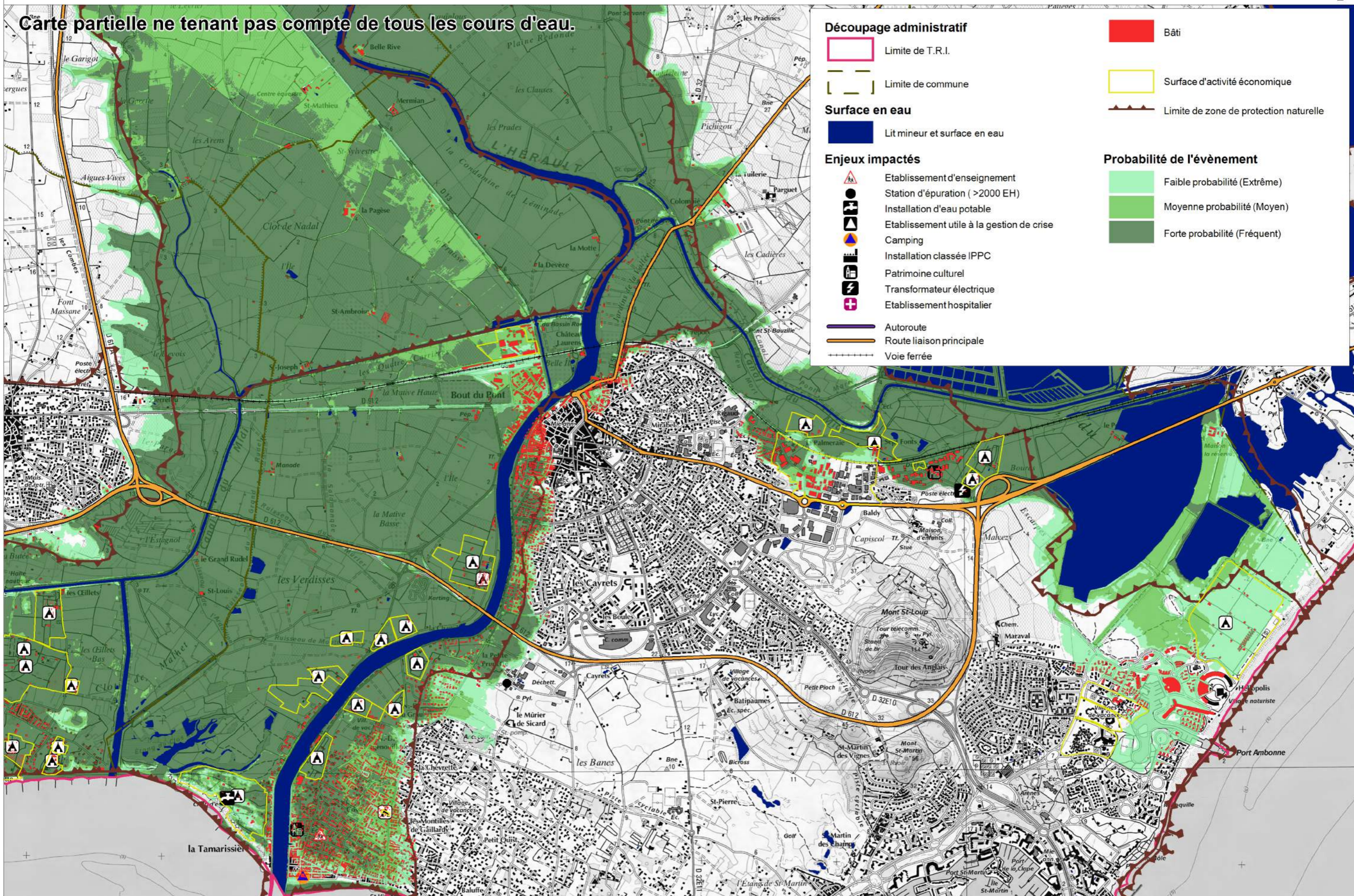
-

Probabilité de l'évènement

- Faible probabilité (Extrême)
- Moyenne probabilité (Moyen)
- Forte probabilité (Fréquent)



Carte partielle ne tenant pas compte de tous les cours d'eau.



Découpage administratif

- Limite de T.R.I.
- Limite de commune

Surface en eau

- Lit mineur et surface en eau

Enjeux impactés

- Etablissement d'enseignement
- Station d'épuration (>2000 EH)
- Installation d'eau potable
- Etablissement utile à la gestion de crise
- Camping
- Installation classée IPPC
- Patrimoine culturel
- Transformateur électrique
- Etablissement hospitalier
- Autoroute
- Route liaison principale
- Voie ferrée



Bâti



Surface d'activité économique



Limite de zone de protection naturelle

Probabilité de l'évènement

- Faible probabilité (Extrême)
- Moyenne probabilité (Moyen)
- Forte probabilité (Fréquent)

**Direction départementale
des territoires et de la mer
Hérault**
Bâtiment Ozone
Place Ernest Granier
CS 60556
34 064 MONTPELLIER CEDEX



DDTM 34