

Directive Inondation

Bassin Rhône-Méditerranée

Territoire à Risque Important d'inondation (TRI) de **BEZIERS**

Submersion marine

Cartes de synthèse des surfaces inondables
et de risques

Population et emplois impactés par les surfaces inondables Submersion marine

TRI de BEZIERS	Habitants permanents en 2010	Taux d'habitants saisonniers	Scénario fréquent			Scénario moyen			Scénario moyen avec prise en compte du changement climatique			Scénario extrême		
			Habitants permanents impactés	Nbr. minimum d'emplois impactés	Nbr. maximum d'emplois impactés	Habitants permanents impactés	Nbr. minimum d'emplois impactés	Nbr. maximum d'emplois impactés	Habitants permanents impactés	Nbr. minimum d'emplois impactés	Nbr. maximum d'emplois impactés	Habitants permanents impactés	Nbr. minimum d'emplois impactés	Nbr. maximum d'emplois impactés
AGDE (34003)	24 567	7,28	774	434	521	2 636	1 929	2 341	4 274	2 715	3 297	5 636	3 536	4 346
BE SSAN (34031)	4 585	0,38	0	0	0	0	0	0	0	0	0	0	0	0
CERS (34073)	2 191	0,07	0	0	0	0	0	0	0	0	0	0	0	0
MARSEILLAN (34150)	7 883	4,75	630	581	705	2 103	1 112	1 328	2 583	1 370	1 719	3 074	1 553	1 936
PORTIRAGNE S (34209)	3 160	6,41	23	15	16	198	226	328	403	338	492	421	359	516
SERIGNAN (34299)	6 685	3,63	63	41	49	410	125	173	513	197	250	597	199	252
VALRAS-PLAGE (34324)	4 592	7,95	305	289	377	2 957	1 324	1 647	4 123	1 412	1 742	4 586	1 434	1 769
VIA S (34332)	5 354	8,78	- de 20	20	24	219	162	207	387	288	383	408	327	436
VILLENEUVE -LES-BEZIERS (34336)	3 986	0,60	0	0	0	- de 20	0	0	- de 20	6	8	20	7	9
TOTAL TRI	63 003	40	1 815	1 380	1 692	8 543	4 878	6 024	12 303	6 326	7 891	14 742	7 415	9 264

/: Pas de données

Source : INSEE – DREAL
Décembre 2013



Découpage administratif

Limite de T.R.I.

Limite de commune

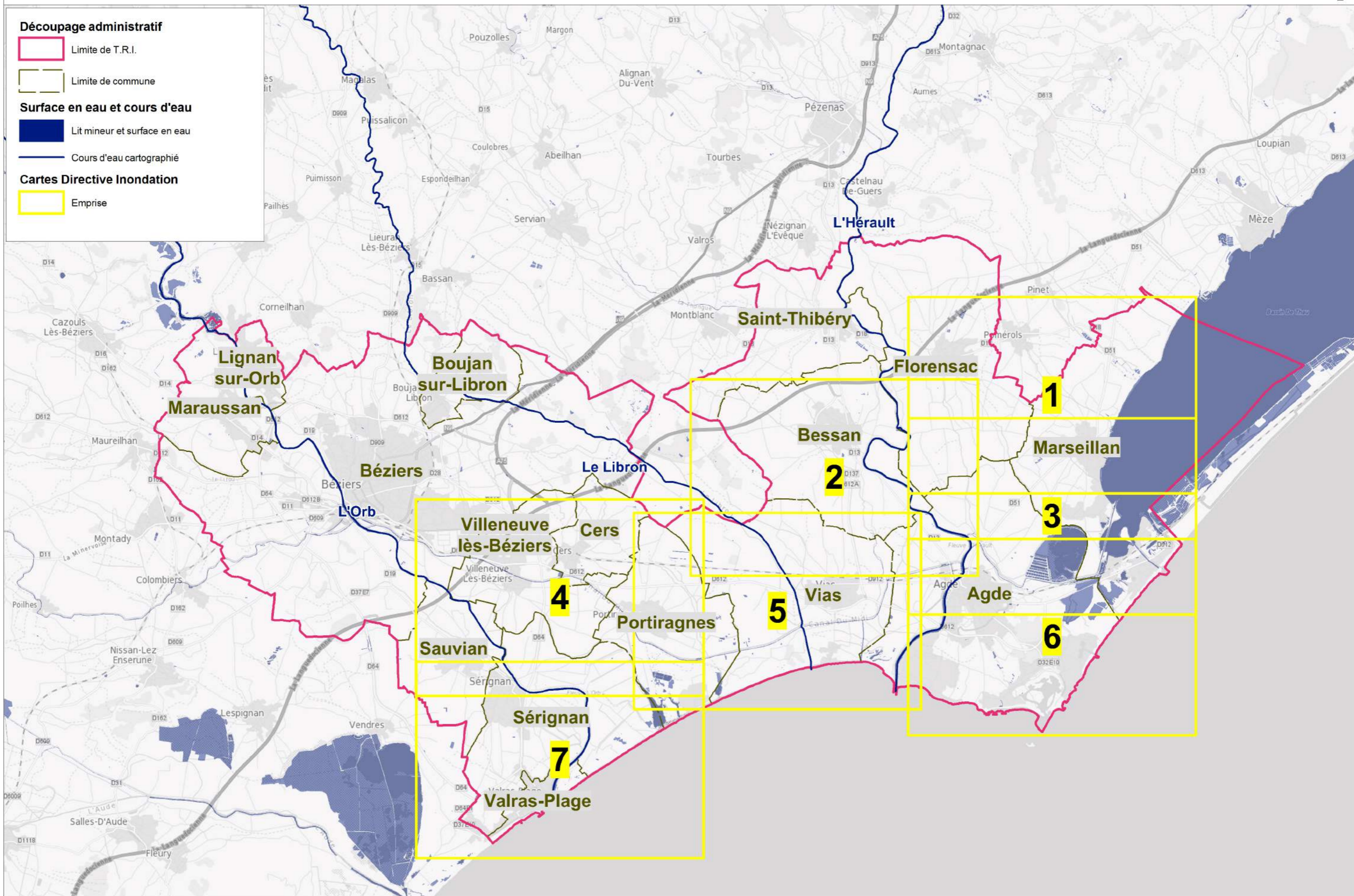
Surface en eau et cours d'eau

Lit mineur et surface en eau

Cours d'eau cartographié

Cartes Directive Inondation

Emprise





Découpage administratif

- Limite de T.R.I.
- Limite de commune

Surface en eau

- Lit mineur et surface en eau

Enjeux impactés

- Installation d'eau potable
- Etablissement utile à la gestion de crise
- Camping
- Etablissement d'enseignement
- Installation classée IPPC
- Station d'épuration (>2000 EH)
- Patrimoine culturel
- Transformateur électrique
- Etablissement hospitalier

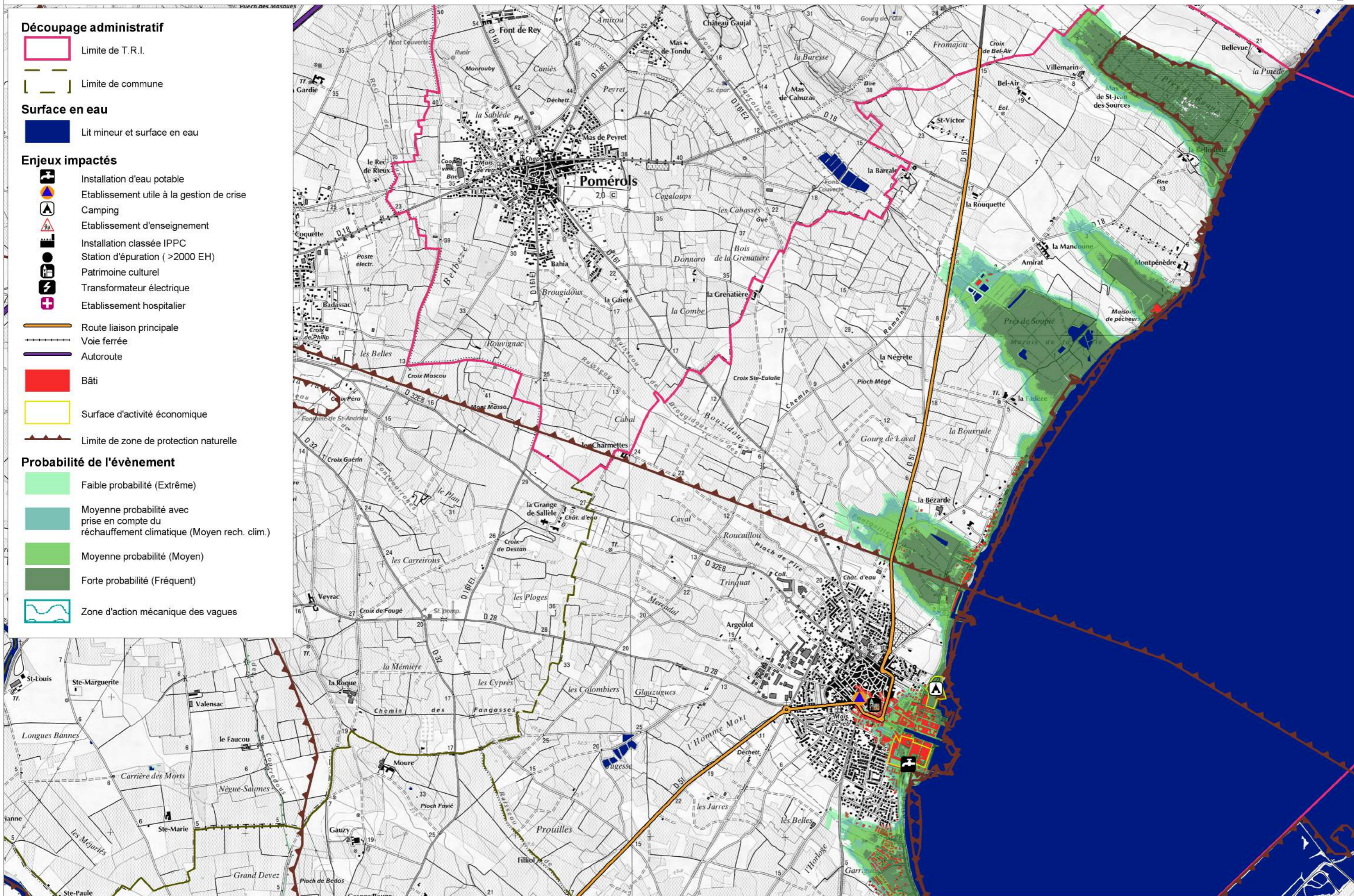
- Route liaison principale
- Voie ferrée
- Autoroute

- Bâti
- Surface d'activité économique

- Limite de zone de protection naturelle

Probabilité de l'évènement

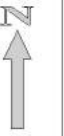
- Faible probabilité (Extrême)
- Moyenne probabilité avec prise en compte du réchauffement climatique (Moyen rech. clim.)
- Moyenne probabilité (Moyen)
- Forte probabilité (Fréquent)
- Zone d'action mécanique des vagues





DIRECTIVE INONDATION - T.R.I. de Béziers - Carte de synthèse et de risques

Submersion marine Carte 217



Découpage administratif

- Limite de T.R.I.
- Limite de commune

Surface en eau

- Lit mineur et surface en eau

Enjeux impactés

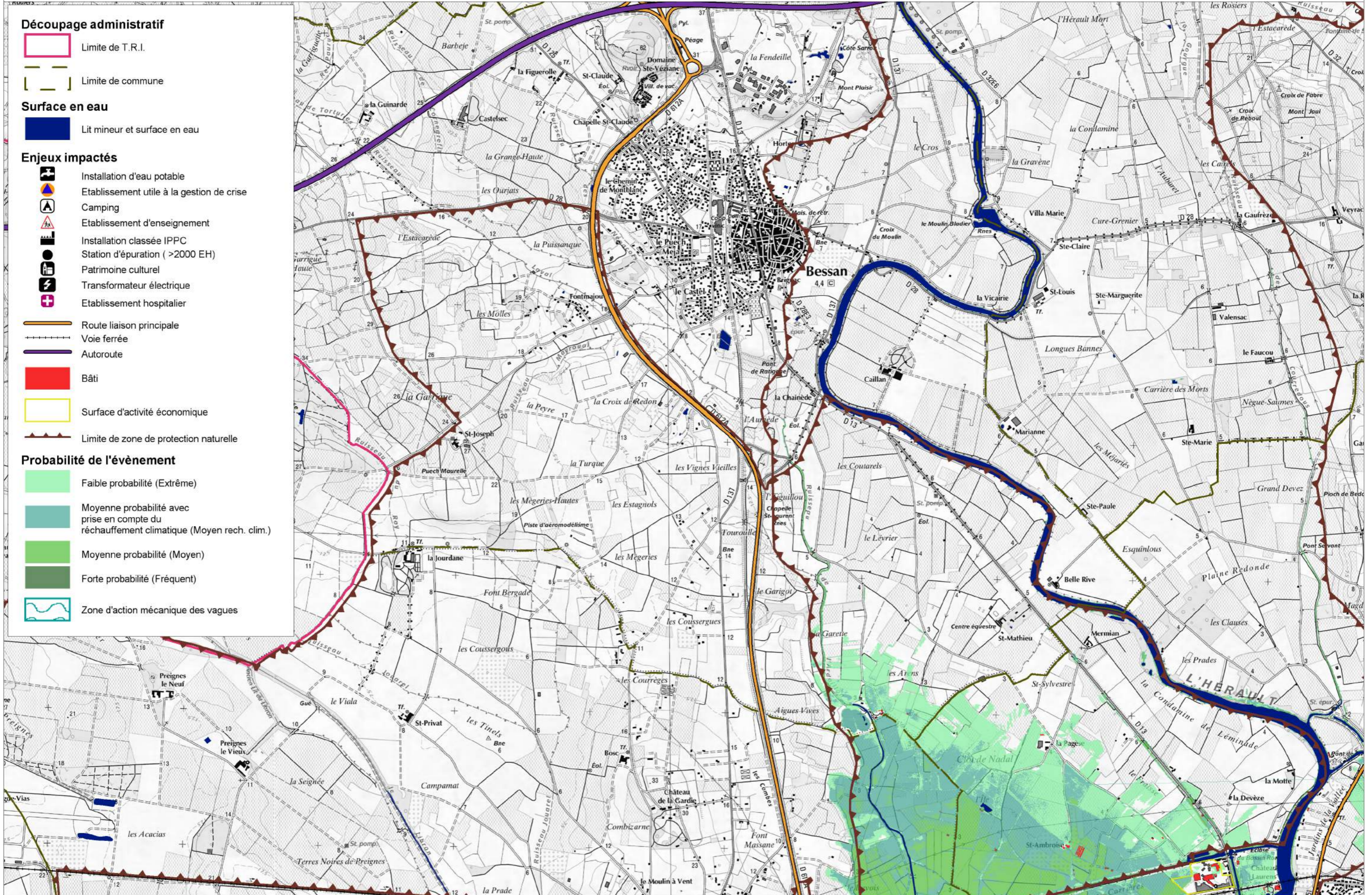
- Installation d'eau potable
- Etablissement utile à la gestion de crise
- Camping
- Etablissement d'enseignement
- Installation classée IPPC
- Station d'épuration (>2000 EH)
- Patrimoine culturel
- Transformateur électrique
- Etablissement hospitalier

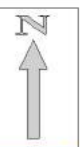
- Route liaison principale
- Voie ferrée
- Autoroute

- Bâti
- Surface d'activité économique
- Limite de zone de protection naturelle

Probabilité de l'évènement

- Faible probabilité (Extrême)
- Moyenne probabilité avec prise en compte du réchauffement climatique (Moyen rech. clim.)
- Moyenne probabilité (Moyen)
- Forte probabilité (Fréquent)
- Zone d'action mécanique des vagues





Découpage administratif

- Limite de T.R.I.
- Limite de commune

Surface en eau

- Lit mineur et surface en eau

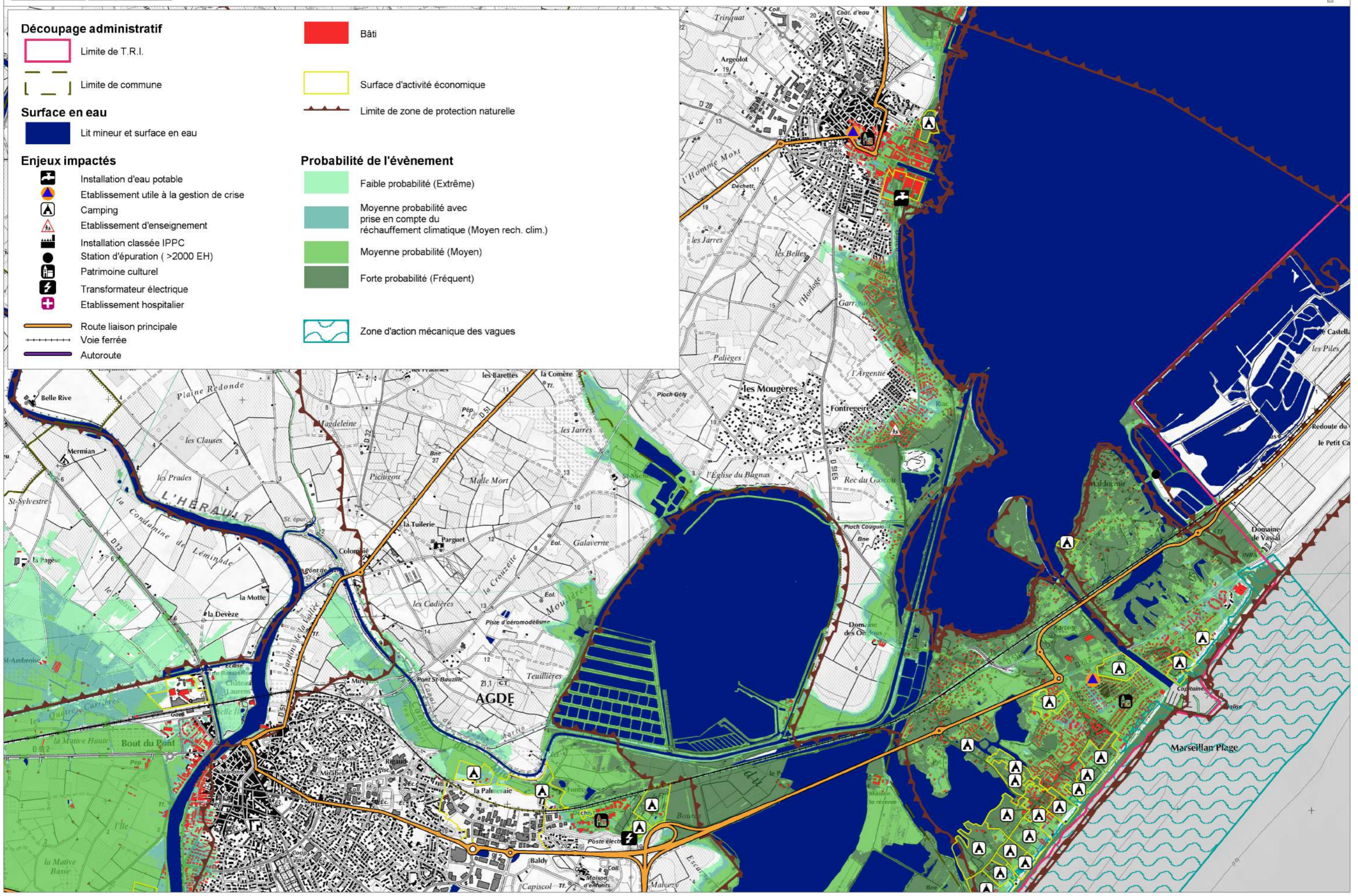
Enjeux impactés

- Installation d'eau potable
- Etablissement utile à la gestion de crise
- Camping
- Etablissement d'enseignement
- Installation classée IPPC
- Station d'épuration (>2000 EH)
- Patrimoine culturel
- Transformateur électrique
- Etablissement hospitalier
- Route liaison principale
- Voie ferrée
- Autoroute

- Bâti
- Surface d'activité économique
- Limite de zone de protection naturelle

Probabilité de l'évènement

- Faible probabilité (Extrême)
- Moyenne probabilité avec prise en compte du réchauffement climatique (Moyen rech. clim.)
- Moyenne probabilité (Moyen)
- Forte probabilité (Fréquent)
- Zone d'action mécanique des vagues





DIRECTIVE INONDATION - T.R.I. de Béziers - Carte de synthèse et de risques

Submersion marine Carte 4/7



Découpage administratif

- Limite de T.R.I.
- Limite de commune

Surface en eau

- Lit mineur et surface en eau

Enjeux impactés

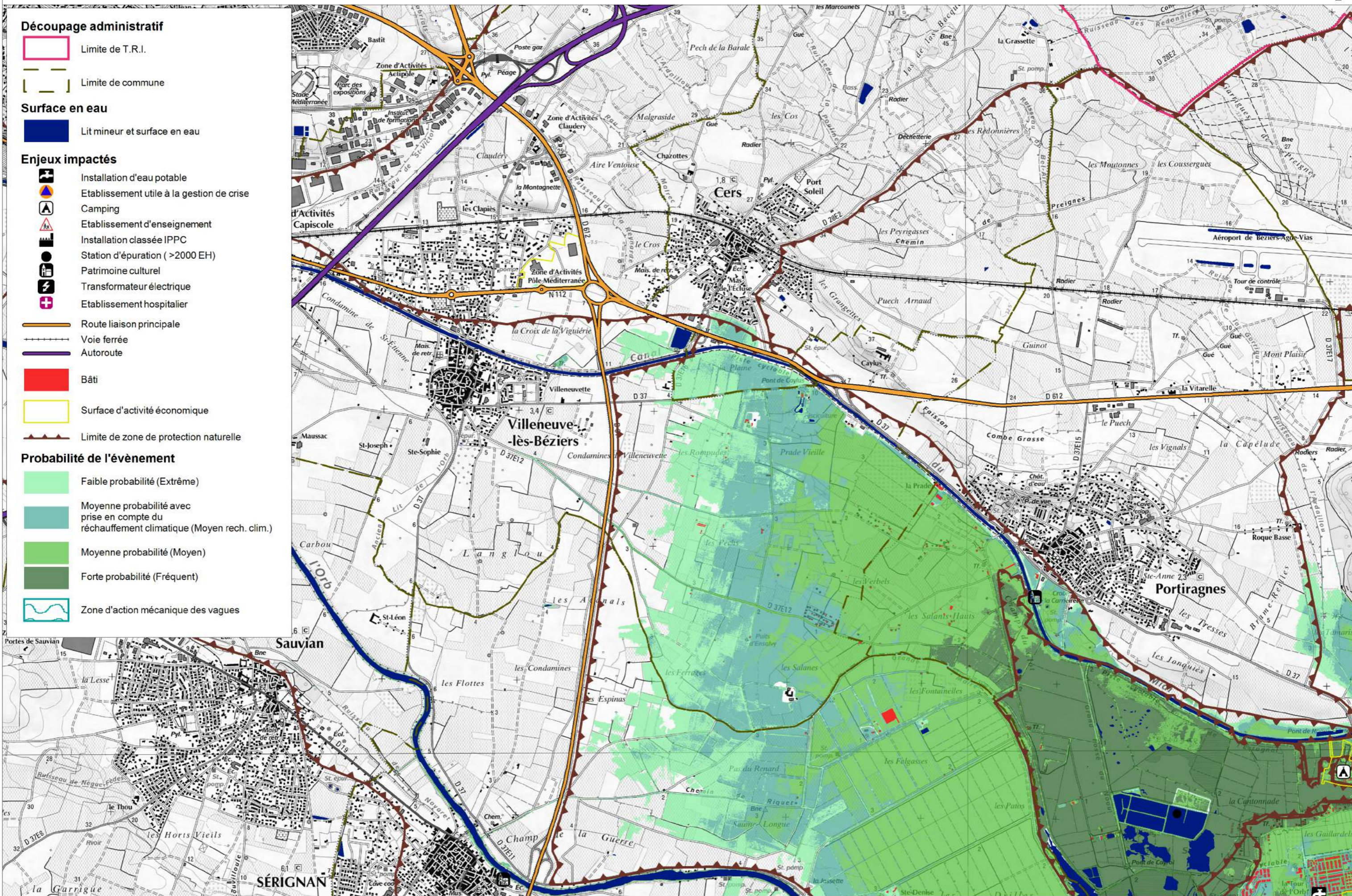
- Installation d'eau potable
- Etablissement utile à la gestion de crise
- Camping
- Etablissement d'enseignement
- Installation classée IPPC
- Station d'épuration (>2000 EH)
- Patrimoine culturel
- Transformateur électrique
- Etablissement hospitalier

- Route liaison principale
- Voie ferrée
- Autoroute

- Bâti
- Surface d'activité économique
- Limite de zone de protection naturelle

Probabilité de l'évènement

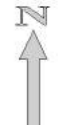
- Faible probabilité (Extrême)
- Moyenne probabilité avec prise en compte du réchauffement climatique (Moyen rech. clim.)
- Moyenne probabilité (Moyen)
- Forte probabilité (Fréquent)
- Zone d'action mécanique des vagues





DIRECTIVE INONDATION - T.R.I. de Béziers - Carte de synthèse et de risques

Submersion marine Carte 5/7



Découpage administratif

- Limite de T.R.I.
- Limite de commune

Surface en eau

- Lit mineur et surface en eau

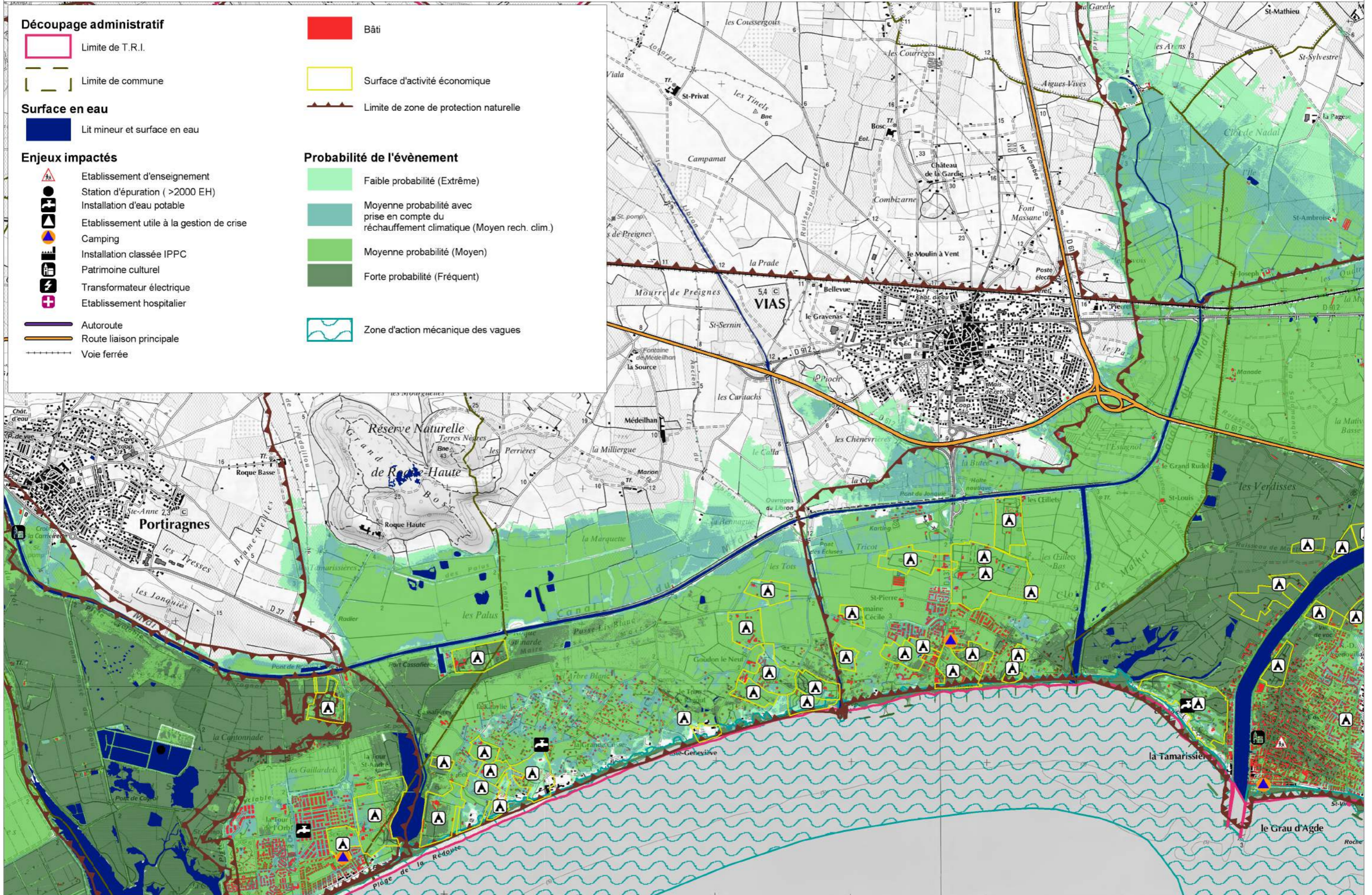
Enjeux impactés

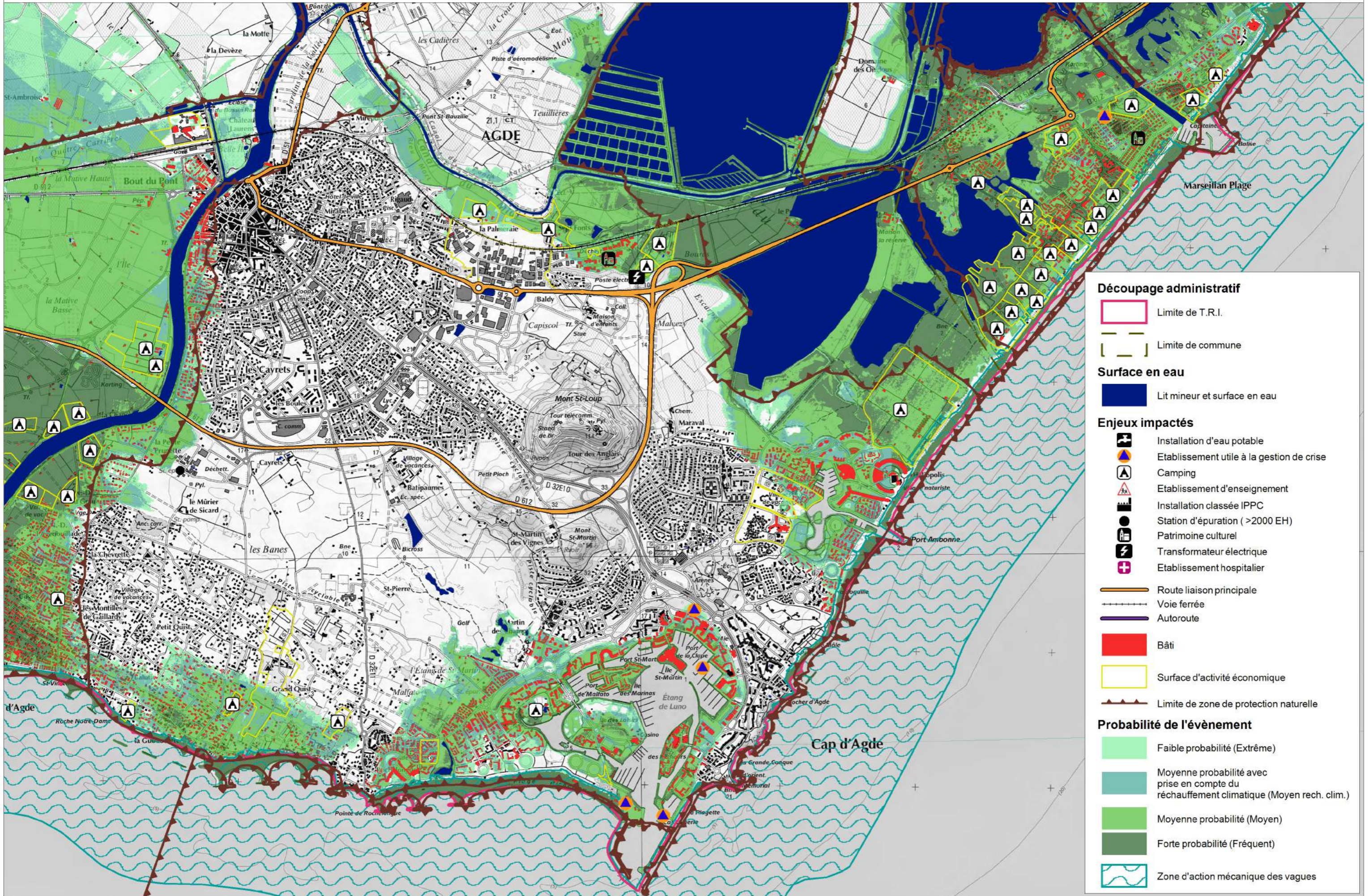
- Etablissement d'enseignement
- Station d'épuration (>2000 EH)
- Installation d'eau potable
- Etablissement utile à la gestion de crise
- Camping
- Installation classée IPPC
- Patrimoine culturel
- Transformateur électrique
- Etablissement hospitalier
- Autoroute
- Route liaison principale
- Voie ferrée

- Bâti
- Surface d'activité économique
- Limite de zone de protection naturelle

Probabilité de l'évènement

- Faible probabilité (Extrême)
- Moyenne probabilité avec prise en compte du réchauffement climatique (Moyen rech. clim.)
- Moyenne probabilité (Moyen)
- Forte probabilité (Fréquent)
- Zone d'action mécanique des vagues





Découpage administratif

- Limite de T.R.I.
- Limite de commune

Surface en eau

- Lit mineur et surface en eau

Enjeux impactés

- Installation d'eau potable
- Etablissement utile à la gestion de crise
- Camping
- Etablissement d'enseignement
- Installation classée IPPC
- Station d'épuration (>2000 EH)
- Patrimoine culturel
- Transformateur électrique
- Etablissement hospitalier

Infrastructures

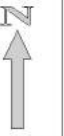
- Route liaison principale
- Voie ferrée
- Autoroute

Autres

- Bâti
- Surface d'activité économique
- Limite de zone de protection naturelle

Probabilité de l'évènement

- Faible probabilité (Extrême)
- Moyenne probabilité avec prise en compte du réchauffement climatique (Moyen rech. clim.)
- Moyenne probabilité (Moyen)
- Forte probabilité (Fréquent)
- Zone d'action mécanique des vagues



Découpage administratif

- Limite de T.R.I.
- Limite de commune

Surface en eau

- Lit mineur et surface en eau

Enjeux impactés

- Installation d'eau potable
- Etablissement utile à la gestion de crise
- Camping
- Etablissement d'enseignement
- Installation classée IPPC
- Station d'épuration (>2000 EH)
- Patrimoine culturel
- Transformateur électrique
- Etablissement hospitalier

Infrastructures

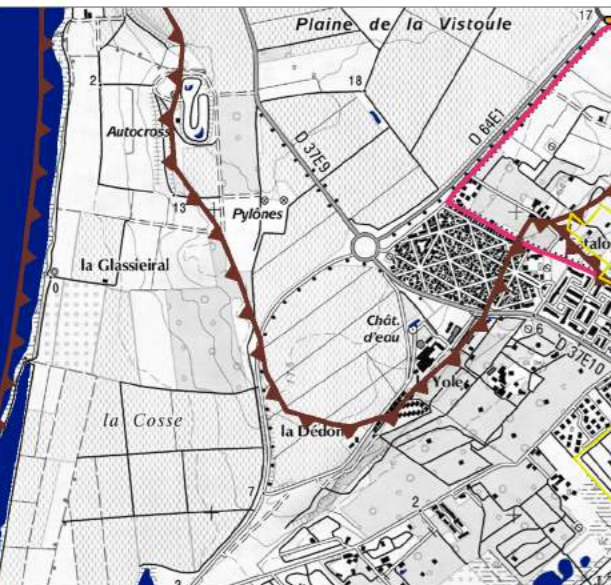
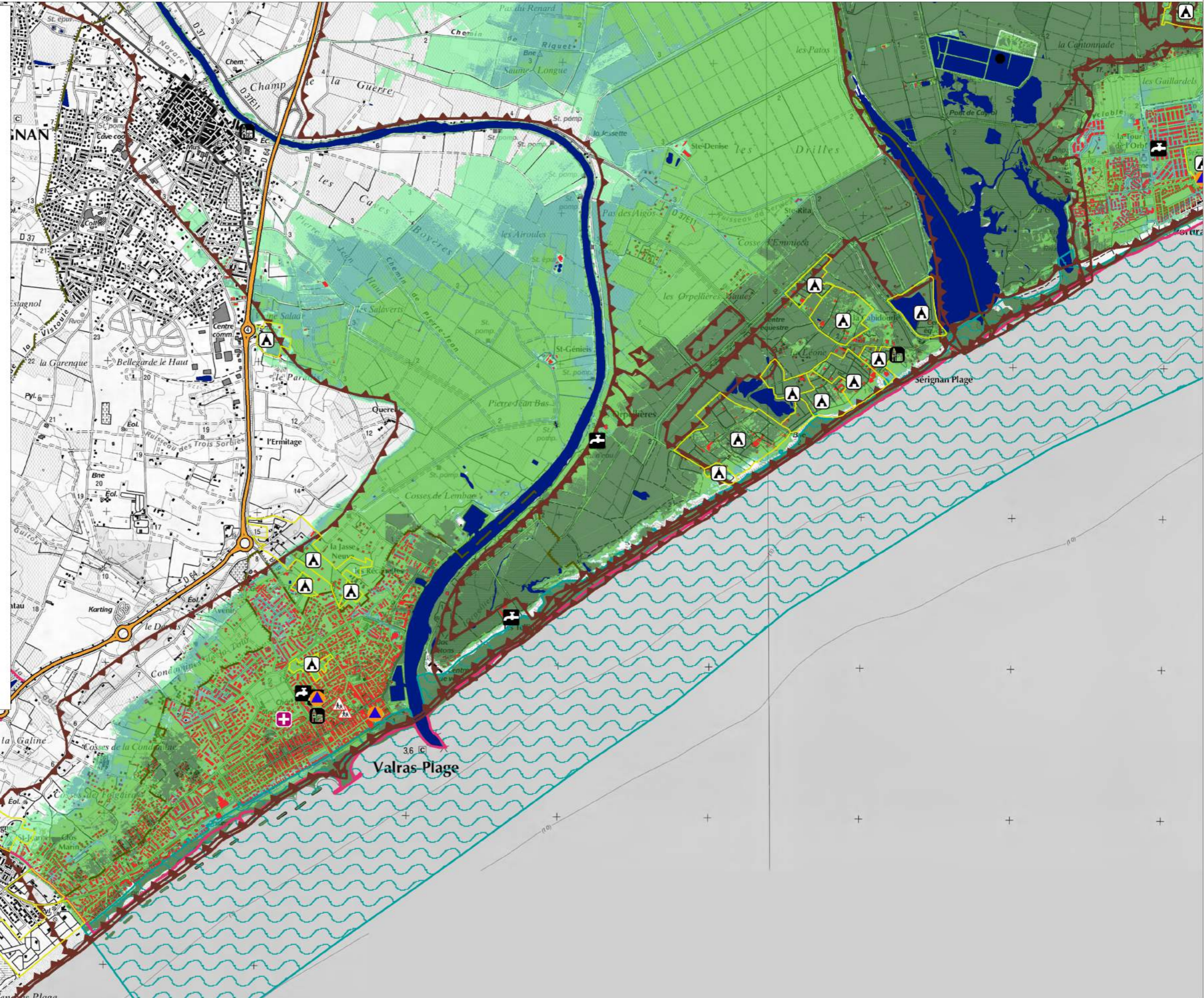
- Route liaison principale
- Voie ferrée
- Autoroute

Usage du sol

- Bâti
- Surface d'activité économique
- Limite de zone de protection naturelle

Probabilité de l'évènement

- Faible probabilité (Extrême)
- Moyenne probabilité avec prise en compte du réchauffement climatique (Moyen rech. clim.)
- Moyenne probabilité (Moyen)
- Forte probabilité (Fréquent)
- Zone d'action mécanique des vagues



**Direction départementale
des territoires et de la mer
Hérault**
Bâtiment Ozone
Place Ernest Granier
CS 60556
34 064 MONTPELLIER CEDEX



DDTM 34