



# planète ÉCOLE



Le **magazine** des écoles de la Ville d'Agde

# AVRIL 2021



Dans  
les écoles **P3**

Retour  
en arrière **P5**

Du côté  
des Pôles **P13**



agde  
Archipel de vie



## SOMMAIRE

Dans les écoles  
**page 3**

Retour sur les vacances  
de Février 2021  
**page 5**

Actions des Pôles  
**page 13**

Jeu  
**page 16**

## Éditorial

L'année scolaire 2020-2021 restera une année éprouvante pour tous en raison des protocoles et des mesures sanitaires mises en place pour lutter contre le Coronavirus. Cependant, le savoir-être et le mieux vivre ensemble restent une priorité et le centre de nos préoccupations.

La Direction de l'Enfance et de la Famille de la Ville d'Agde a décidé, en partenariat avec la Fondation SEVE, d'organiser des « ateliers philo » sur chaque école, avec les enfants intéressés. L'objectif est de favoriser le développement de la capacité de discernement et de développer un esprit critique chez les enfants participants afin qu'ils deviennent des citoyens responsables. Les techniques utilisées favorisent l'écoute et la communication.

Chaque jeudi, les « Je dis philo » offrent aux enfants la possibilité de se retrouver, de débattre, de partager une discussion autour d'une thématique choisie. Un point de départ pour échanger ses visions, les faire évoluer et augmenter leurs capacités réflexives.

**Gilles D'Ettore, Maire d'Agde**

**Martine Vibarel-Carreau, Adjointe au Maire déléguée à l'Enfance et à la Famille**



**Rappel des conditions  
d'inscription pour les temps  
d'activités périscolaires**

**Année scolaire 2020/2021**

**Horaires d'école**

**Lundi, mardi, jeudi,  
vendredi de 8h30 à 12h  
et de 14h à 16h30**

### **HORAIRES DES ACCUEILS PÉRISCOLAIRES ET PÉRIODES D'INSCRIPTION**

**Accueil du matin :** de 7h30 à 8h30.

**Accueil du midi (sans restauration) :**  
de 12h à 12h20, le lundi, mardi, jeudi, vendredi.

**Accueil du midi (avec restauration) :**  
de 12h à 14h, le lundi, mardi, jeudi, vendredi.

**Accueil du soir (en maternelle) :**  
de 16h30 à 18h30 (départ échelonné).

**Accueil du soir (en élémentaire) :**  
de 16h30 à 17h30 départ à 17h30  
(si l'enfant est inscrit à une activité)  
ou départ échelonné  
(si l'enfant est inscrit en temps libre)  
de 17h30 à 18h30 : accueil du soir.

### **IL RESTE 1 PÉRIODE SUR L'ANNÉE SCOLAIRE**

**Période 4 :** du 3 mai 2021 au 25 juin 2021  
> Inscriptions au plus tard le 30 avril 2021

### **Tarifs 2020/2021**

Les accueils périscolaires (accueil du matin et du soir) sont payants. Un tarif forfaitaire est appliqué pour chaque période.

**Accueil du matin :** 7 €/période  
(5 € si Quotient Familial CAF < 800 €).

**Accueil du soir (NAP + garderie) :** 10 €/période  
(7 € si Quotient Familial CAF < 800 €)

**PLUS D'INFOS...  
SUR [WWW.VILLE-AGDE.FR](http://WWW.VILLE-AGDE.FR) RUBRIQUE ÉDUCATION-JEUNESSE**

# activités dans les ÉCOLES



## ÉCOLE JULES FERRY



Au retour des vacances de Noël, un projet artistique a vu le jour. Déborah Rey, animatrice de l'école Jules ferry, présentant des compétences artistiques, a pris l'initiative de customiser une première armoire. C'est un premier pas vers un réaménagement de l'espace de la salle d'activités, qui sera plus fonctionnelle et plus agréable.

Chaque groupe a participé à cette création. Un moyen de se retrouver sur un projet commun et d'embellir notre lieu de vie et notre quotidien.



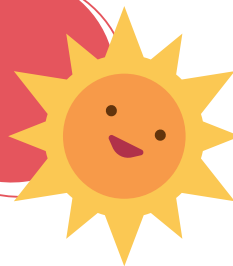
## ÉCOLE MATERNELLE DU LITTORAL

Cette année, les enfants de grande section de l'école maternelle du Littoral se sont appropriés une histoire illustrée à la manière théâtrale du « Kamishibai ». Cette technique ancestrale japonaise consiste à narrer une histoire, un conte où les acteurs font défiler des images afin d'éveiller l'attention du jeune public. Au Littoral, le récit est celui d'un petit dinosaure méchant qui veut devenir gentil. Pour cela, une potion magique sera à l'origine de sa quête effrénée. Celle-ci aura pour effet de le rendre plus sympathique et avenant. Il deviendra l'ami des habitants de la forêt qui l'amèneront à partager des moments et des sentiments forts.



Ce projet a été mené et réalisé par Rosalie, animatrice périscolaire avec la collaboration des élèves de grande section.

# activités dans les ÉCOLES



## ÉCOLE JACQUES PRÉVERT

La pratique du vélo contribue à développer des compétences motrices d'équilibre, d'autonomie, également civiques, avec le respect des règles de circulation. C'est une activité physique et sportive que nous avons voulu mettre en place pour les enfants de petite section sur l'école Jacques Prévert.

Nous avons abordé avec eux la pratique de cette activité, en intégrant les savoirs liés aux comportements d'un cycliste responsable et autonome. Ces outils, les aideront à identifier les dangers, et respecter les panneaux de signalisation. Cette action a pour objectif de donner l'envie aux enfants de bouger et pourquoi pas, les inciter à venir un jour, à l'école à vélo. Privilégier ce moyen de déplacement non polluant, contribue à une meilleure condition physique et améliore la qualité de l'air. Un dispositif d'évaluation a été envisagé, avec l'obtention d'un diplôme du petit cycliste, pour le plus grand plaisir des enfants !



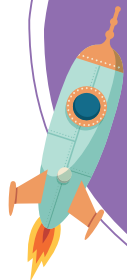
## ÉCOLE FRÉDÉRIC BAZILLE

### UNE ÉCOLE HAUTE EN COULEUR

Dans la continuité du projet d'embellissement de la cour d'école, des compositions artistiques porteuses de messages sous forme de dessins et de citations ont été réalisées sur des panneaux en bois.

Tandis que certains s'exprimaient sur ces tableaux, d'autres confectionnaient des moulins à vent personnalisés et colorés. Toutes ces œuvres sont désormais visibles dans la cour de l'école ; les enfants en sont très fiers.





# retour en arrière

Vacances  
de Février 2021

PLANÈTE ÉCOLE 5



« Voici les photos des dernières vacances  
au sein des ALSH de la Ville ».



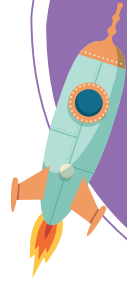
À l'assaut



Application



Artistes en herbe



# retour en arrière

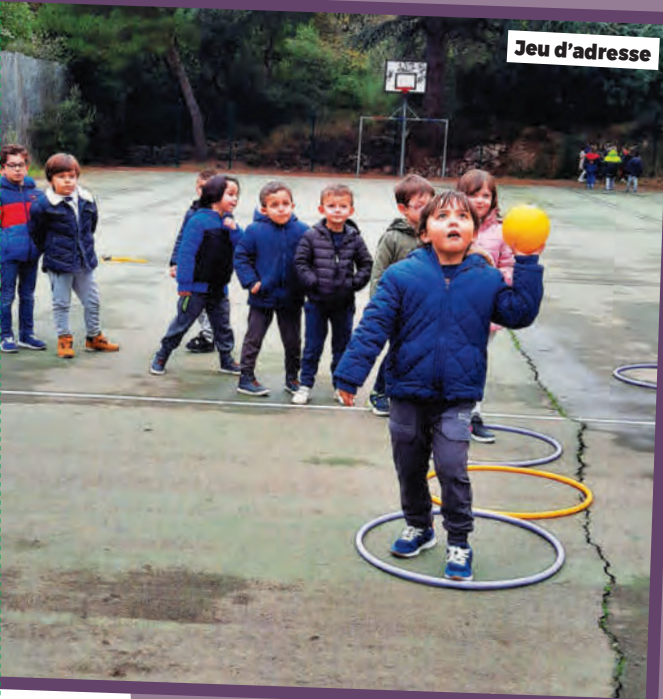
Vacances  
de Février 2021



Au Lavandin



Chez les 2 frères

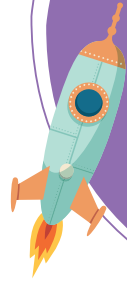


Jeu d'adresse



Carnaval à St-Martin





# retour en arrière

Vacances  
de Février 2021



Haut les mains



SHOT ON REDMI 9



Grand jeu



Dream team



Futurs héros



Création





Grimaces à gogo



Le banquet du chapelier fou



Le butin



En groupe



En plein cœur



Le résultat



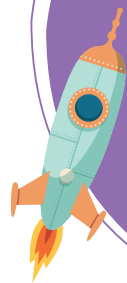
Crossfit



Girl power



Effet de lumière



# retour en arrière

Vacances  
de Février 2021



Le tour du Litt



Sand art



Relax chez les ados



Virevoltant



Méditation à la plage



Séance de yoga



Travail d'équipe



Les petits philosophes



Lieu de vie



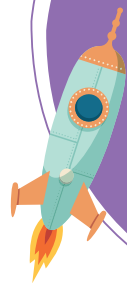
Souvenirs, souvenirs



La pinède



Ola



# retour en arrière

Vacances  
de Février 2021



Motivés



Pause



Sortie au Salagou



Youpi

## CONSEIL MUNICIPAL DES ENFANTS



### Le CME en Camargue

Comme prévu en fin de mandat, le Conseil Municipal des Enfants (CME) est parti samedi 27 février dernier à la découverte de la Camargue. Cette excursion fut l'occasion de découvrir l'histoire des Saintes-Maries-de-la-Mer et le patrimoine d'Aigues-Mortes. La journée s'est conclue par une promenade à cheval, dans une zone protégée à l'abri de la ville. Cette excursion fut accompagnée par les flamants roses hivernants sur les étangs



à cette saison. La balade laissera un souvenir particulièrement unique de cette journée même si certains jeunes l'appréhendaient, ils en sont tous ressortis ravis.

Par ailleurs, les jeunes élus ont aussi participé au deuxième atelier « citoyenneté » à la Maison de la Justice et du Droit (MJD) où ils ont pu simuler, en tenue de circonstance, un procès pour un vol de scooter. Une affaire qui a suscité un engouement et une envie de réitérer cette expérience. Petite anecdote, une élue de l'ancien Conseil Municipal des Enfants était justement en stage ce jour à la MJD. Comme quoi ces ateliers font naître des projets professionnels.

Ils ont aussi participé à la consultation nationale des 6-18 ans organisée par l'UNICEF pour donner leur avis sur l'exercice de leurs droits. Ces questionnaires,



une fois les résultats analysés, permettront d'examiner en profondeur la situation en particulier de l'éducation et de l'apprentissage des enfants et des jeunes.

Les prochaines élections du nouveau CME, initialement prévues en mars, seront repoussées à la rentrée scolaire 2021 pour accompagner au mieux les nouveaux élus du prochain mandat et permettre aux élus actuels d'avoir le temps de terminer le leur.

Enfin, dans l'objectif d'élaborer un projet d'hôtels à insectes cohérent avec l'environnement dans les espaces verts de la Ville, le Conseil aura l'occasion de participer à une sensibilisation entomologique et botanique avec l'ADENA afin de mieux connaître la faune microscopique et la flore de notre paysage.



# actions des PÔLES

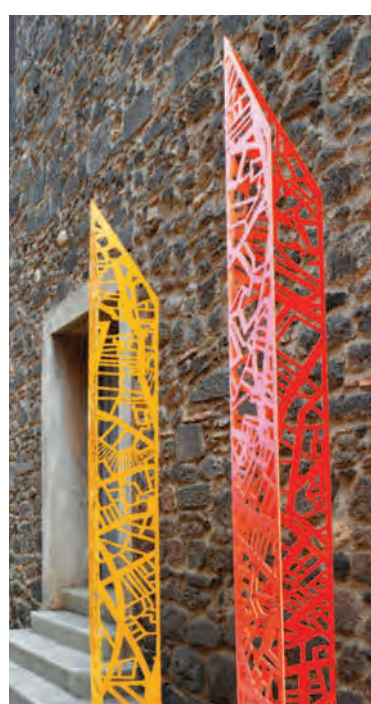


## PÔLE CULTURE

Les enfants pourront découvrir l'exposition «ARTLABCITY» installée dans le centre historique de la ville d'Agde.

Cette exposition a pour but de sensibiliser les enfants autour du monde de l'art plastique. Ces sculptures aux caractéristiques graphiques et géométriques sont disposées et orientées vers les monuments historiques du patrimoine agathois.

Les enfants pourront découvrir ce parcours éducatif et artistique avec les médiateurs culturels de la Ville et ils auront aussi l'opportunité de rencontrer les artistes à l'origine de ces œuvres.

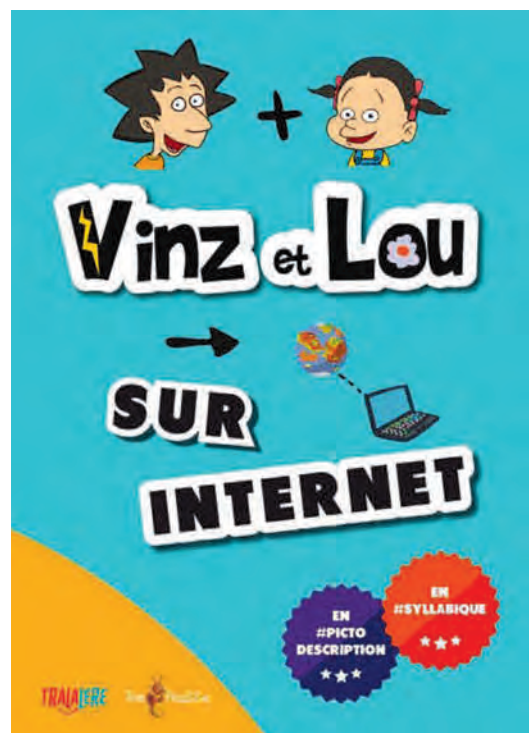


## PÔLE VIVRE ENSEMBLE

En ce début de printemps, les animateurs qui ont participé à une formation pour animer des ateliers de discussion à visée philosophique auront la possibilité de poursuivre celle-ci auprès de la fondation SEVE (Savoir Être et Vivre Ensemble). Ces ateliers se déroulent dans les sept écoles élémentaires pendant le temps méridien.

L'UNIDAY fait son retour le mercredi 26 mai à l'ALSH St Martin, les enfants pourront découvrir leurs droits à travers la thématique du « Développement Durable et de la protection de l'environnement ». Cette journée proposée par l'UNICEF aura pour but de sensibiliser les enfants afin qu'ils deviennent acteur de la préservation de l'environnement.

Pour clôturer l'année scolaire, une action de sensibilisation aux dangers d'Internet sera proposée aux enfants des écoles à travers les héros de BD « Vinz et Lou ».



## PÔLE BIEN LIRE-BIEN ÉCRIRE

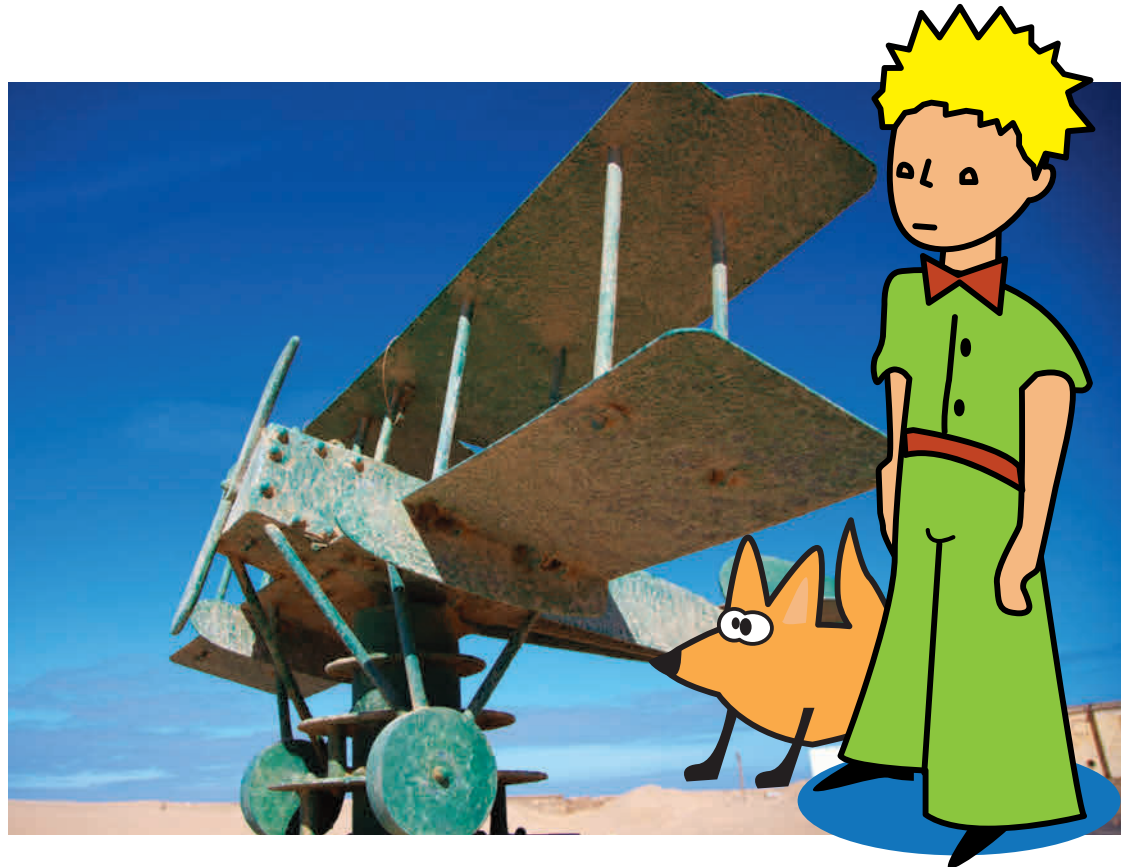
### CONCOURS DE DICTÉE

Pour le 3<sup>ème</sup> trimestre, le Pôle « Bien lire, Bien écrire » organise un concours de dictée coopérative le vendredi 28 mai 2021. Celui-ci a pour but de sensibiliser les enfants des 7 écoles élémentaires à l'art de manier et d'appliquer la langue française.

La thématique de cette année sera basée sur l'œuvre d'Antoine de Saint-Exupéry « Le Petit Prince ».

Il sera organisé simultanément sur chaque école et concernera les CM1 et CM2 souhaitant y participer. Une semaine avant, un mot croisé sera distribué dans chaque établissement afin de préparer et de découvrir la définition des mots les plus difficiles. La correction se fera de manière interactive et participative pour que ce moment reste ludique et instructif.

A l'issue du concours, des diplômes et récompenses seront attribués à tous les participants.



## PÔLE PRÉVENTION-NUTRITION



Le vendredi de la première semaine des vacances d'hiver, de la raie en provenance de la Criée du Grau d'Agde a été servie aux enfants de l'ALSH Saint-Martin.

À cet effet, les enfants ont été sensibilisés durant toute la semaine sur ce poisson.

Vendredi, juste avant le repas, deux animatrices de la criée sont venues présenter la raie et ses particularités.

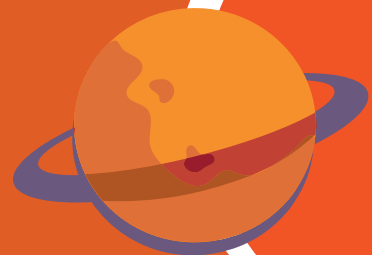
Une fresque en mosaïque représentant la raie a été réalisée par les enfants et a été offerte à la Criée.

La 2<sup>ème</sup> semaine des vacances d'hiver, en compagnie d'une intervenante de l'association SEVA, des actions concernant l'alimentation ont été proposées aux enfants de l'ALSH Saint-Martin.

Des smoothies et des boules énergétiques ont été confectionnés par les enfants. Dégustation de fruits et légumes et sensibilisation aux besoins nutritionnels ont aussi fait partie du programme des vacances.

Tout au long de cette semaine, les enfants ont pu bénéficier de petits-déjeuners équilibrés ainsi que des salades de fruits frais. De bonnes idées à reproduire à la maison.





# JeU

## MOTS MÊLÉS



|   |   |   |   |   |   |   |   |   |   |   |   |   |   |   |   |   |   |   |   |
|---|---|---|---|---|---|---|---|---|---|---|---|---|---|---|---|---|---|---|---|
| X | F | V | T | A | L | O | C | O | H | C | B | N | Z | Y | D | E | Q | K | L |
| V | S | J | Y | U | A | W | X | C | S | M | J | G | F | E | U | P | B | I | M |
| A | G | H | S | H | S | G | P | A | N | I | E | R | K | L | B | O | R | A | O |
| C | S | I | L | A | P | M | O | K | U | G | R | S | W | C | U | U | H | G | N |
| A | F | V | P | R | I | N | T | E | M | P | S | X | E | Q | J | V | C | T | O |
| N | Q | S | A | K | I | S | F | N | D | O | F | O | U | L | H | A | O | N | S |
| C | X | I | Q | Q | J | D | O | C | U | T | R | E | Z | J | U | N | Y | B | I |
| E | L | K | U | P | A | X | S | N | S | A | T | V | S | H | O | T | Z | E | A |
| S | E | H | E | Z | F | R | J | K | A | G | E | T | U | O | M | A | K | F | R |
| S | R | T | S | I | J | B | C | C | W | E | S | F | G | J | K | I | R | I | O |
| Z | S | R | Y | U | O | P | L | E | J | R | H | F | F | S | Q | L | D | P | L |
| B | O | U | R | G | E | O | N | L | N | I | J | B | L | V | X | O | E | U | F |
| Z | L | A | R | P | K | M | H | F | S | C | A | E | T | E | A | L | S | H | B |
| D | E | S | F | A | E | B | U | L | B | E | I | U | B | F | U | M | P | I | N |
| V | I | X | V | P | T | M | J | G | D | Q | W | E | C | B | N | R | D | R | U |
| H | L | H | Y | I | U | E | X | V | N | M | K | H | L | L | H | Q | Z | E | L |
| F | O | K | S | L | O | P | A | V | R | U | A | E | P | A | H | C | Q | U | I |
| T | R | U | E | L | U | O | C | C | V | B | F | D | Z | P | H | Y | N | J | P |
| D | Q | U | S | O | F | U | T | H | I | K | N | B | G | I | D | E | I | K | M |
| S | Z | L | I | N | P | L | A | N | T | A | T | I | O | N | T | C | S | I | N |
| V | K | V | U | T | J | E | A | W | D | T | V | D | Z | T | B | J | O | O | K |
| H | U | T | Z | Q | J | I | S | T | O | C | I | L | E | U | Q | O | C | O | L |

- PRINTEMPS
- LAPIN
- COQUELICOT
- FLEUR
- CHOCOLAT
- LUNETTE
- SOLEIL
- PÂQUES
- CHAPEAU
- PLANTATION
- ŒUF
- POTAGER
- BOUQUET
- POULE
- COULEUR
- FLORAISON
- SAISON
- ARC-EN-CIEL
- BULBE
- ÉPOUVANTAIL
- PAPILLON
- BOURGEON
- VACANCES
- PANIER
- FRUIT



Journal édité par la Ville d'Agde Hôtel de Ville Mirabel  
Rue Alsace Lorraine  
CS 20 007 - 34 300 Agde - Tél. 04 67 94 65 10

Directeur de la Publication :  
Gilles D'Ettore, Maire d'Agde

Rédaction : Direction de l'Enfance et de la Famille

Photos et illustrations : Direction de la Communication et de l'Animation de la Ville d'Agde ;  
Direction de l'Enfance et de la Famille ; Istock, Adobe Stock

Maquette : b@b communication - Tirage : 1 500 exemplaires

Impression : Easycom4you

N°ISSN : 1767-8234